



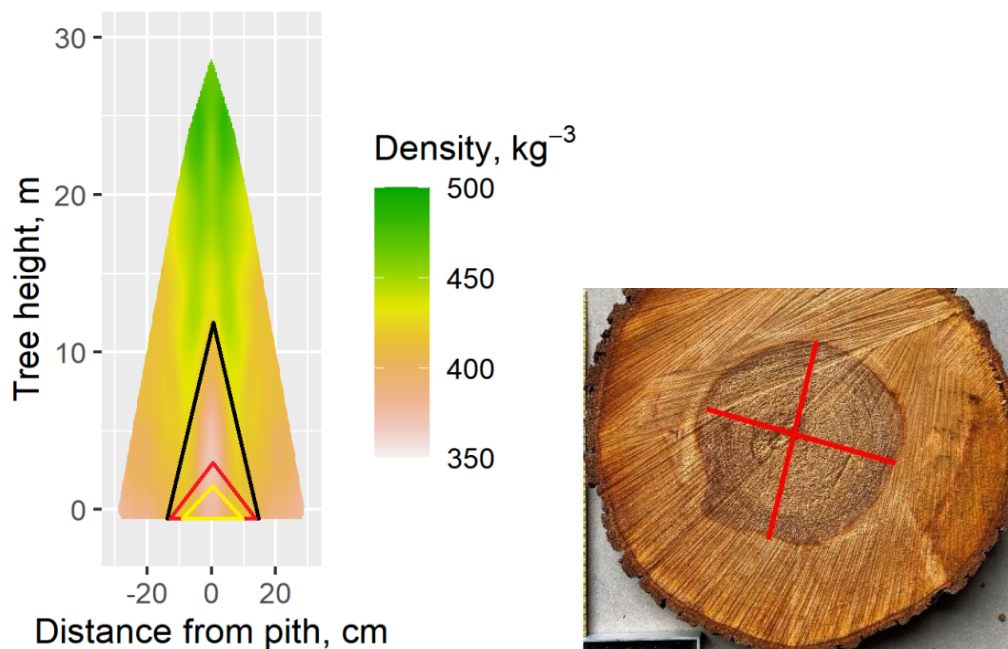
**Modelēšanas instrumenti oglekļa aprites un siltumnīcefekta gāzu emisiju novērtēšanai
serdes trupes bojātās lapu koku audzēs**
(Nr. 1.1.1.1/21/A/063)

05.05.2022.

Pētījuma rezultāti prezentēti starptautiskā konferencē

Starptautisko zinātniskā konferencē “*Sustainable Bioeconomy Development 2022: Theory and Practice*”, kas notika 2022. gada 4.–5. maijā, online režīmā. (<https://sbd.vdu.lt/conference/>), prezentēti pētījuma rezultāti. Konferences organizatori: *Vytautas Magnus* Universitātes Lauksaimniecības Akadēmijas Bioekonomikas attīstības fakultāte un Latvijas Lauksaimniecības universitātes Ekonomikas un sabiedrības attīstības fakultāte.

Izmantojot paraugkoku datus, raksturota trupes kolonna stumbra iekšienē un tās ietekme uz koksnes blīvumu – tāpat kopējo sumbra oglekļa saturu. Ņemot vērā pētījuma darba stadiju, prezentētie rezultāti ir sākotnēji un tiks precizēti, papildinot paraugkopu, tomēr saglabājot tādu pat lauka un kamerālo darbu metodiku.





3rd International Scientific Conference
"Sustainable Bioeconomy Development
2022: Theory and Practice"

04 - 05 May, 2022

Extent of internal stem decay in standing common and grey alder stems

Alise Bleive; Āris Jansons; Jānis Liepiņš

This research was funded by project "Tool for assessment of carbon turnover and greenhouse gas fluxes in broadleaved tree stands with consideration of internal stem decay" (ERDF No 1.1.1.1/21/A/063).

NATIONAL
DEVELOPMENT
PLAN 2020



EUROPEAN UNION
European Regional
Development Fund

INVESTING IN YOUR FUTURE

Meeting chat

... longer has access to the chat.

Cudlinovā Eva doc. Ing. CSc. (Guest) has temporarily joined the chat.

Makbule Nisa Mencec Yelb... 14:02

MY For the next presentation, there is a problem for presenter, he is trying to connect again

he wrote to me

ABDOU GAFAROU ABDOULAYE BAMOI (Guest) has temporarily joined the chat.

Makbule Nisa Mencec... 14:02 1

ok he joined

Inga Matjolytė (Guest) has temporarily joined the chat.

Makbule Nisa Mencec Yelb... 14:05

MY thank you for nice presentation

my question is why biomass is so criticized for climate changing?

Type a new message

Participant avatars: +2, CC, IP, MY, VK, LP, EZ, PS, R, AW

Windows taskbar: 2022_SBD_programa..., Inbox - alise.bleive@..., sbd_prezentacija - M..., Saglabāt - Microsoft..., Meeting | Microsoft...

System tray: 9°C, LAN, 14:09