

Sugas monitoringam vērtīgu paraugu ievākšana



Ģenētisko materiālu saturošie paraugi

Alda Stepanova, Guna Bagraade
un LVMI "Silava" projekta "Lāču monitorings 2020.-2022.gadā" grupa

Pētījuma pasūtītājs – Dabas aizsardzības pārvalde (Nr. 7.7/158/2020)
<http://www.silava.lv/23/section.aspx/View/266>

Seminārs MS Teams platformā, 23. februāris 2023. gads

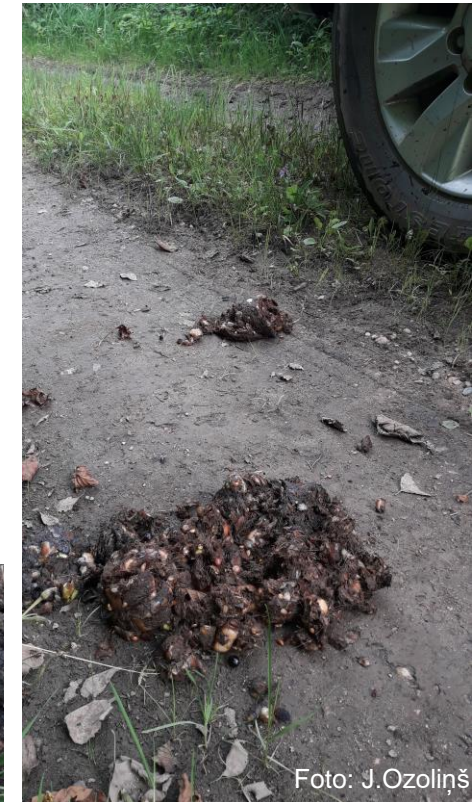
Ģenētisko materiālu saturošie paraugi



Mati



Siekalas



Ekskrementi



Svaigi pēdu nospiedumi (e-DNS)

Ģenētisko materiālu saturošie paraugi

Matu lamatas



Foto: A. Ornicāns

celms

lāča ožu piesaistošs šķidrums

dzeloņstieple

Ģenētisko materiālu saturošie paraugi

Matu lamatas



Ģenētisko materiālu saturošie paraugi



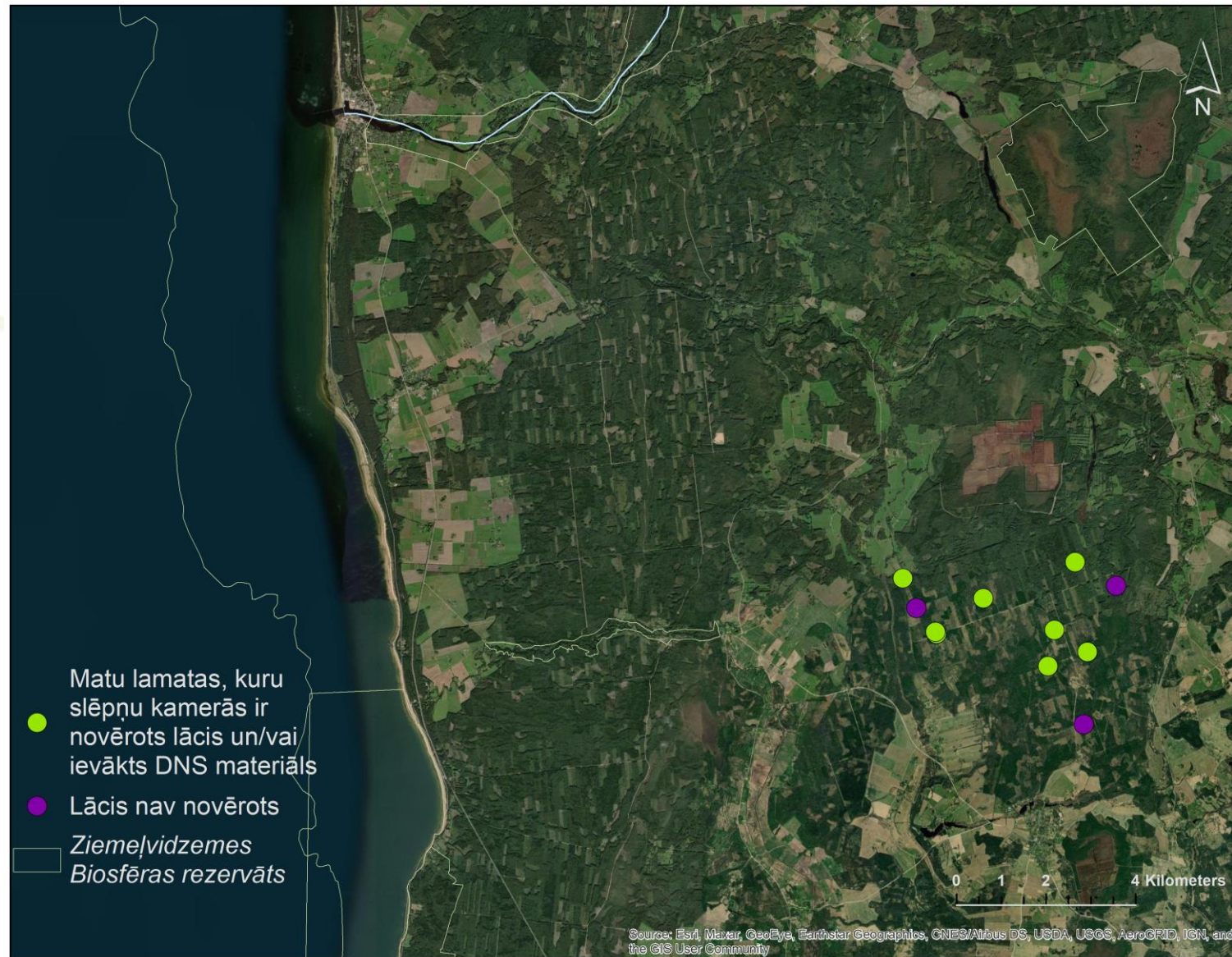
Matu lamatas
2022. gads



Latitude: 57.682805
Longitude: 24.539159
Accuracy: 2641.0 m
Time: 10-05-2022 17:06
Note: bla 10 celms

Powered by NoteCam

Ģenētisko materiālu saturošie paraugi



Ģenētisko materiālu saturošie paraugi

Matu lamatas –
papildelementi
(2021.gadā)



Ģenētisko materiālu saturošie paraugi



Matu lamatas –
pirms
papildelementu
darbības
(2021.gadā)



Ģenētisko materiālu saturošie paraugi



Matu lamatas –
pirms
papildelementu
darbības
(2021.gadā)



Ģenētisko materiālu saturošie paraugi



Matu lamatas
2022.gadā



UOVision

8KAMERA

09/09/2022 13:56:12

PIR Trigger ○14 15°C 59°F

<http://www.silava.lv/24/section.aspx/View/228>

<https://www.youtube.com/watch?v=2KUt81Af6zY>

Ģenētisko materiālu saturošie paraugi

Matu lamatas



Lācis

Mežacūka

Ģenētisko materiālu saturošie paraugi



Matu lamatas

Apsekojumi 1x2 nedēļās, aprīlis – līdz sniega uzsnigšanai (novembris); retāk (?) vasaras mēnešos, kad dabā ir barības bagātība.

Apsekot matu lamatu tuvāko apkārtni – pēdu nospiedumi, ekskrementi.

+

Kopumā efektīva matu paraugu iegūšanai

-

Mazs populācijas blīvums Latvijas teritorijā
Lielas individuālās teritorijas
Barības pārpilnība vasaras-rudens sezonā
Neliels uzstādīto matu lamatu skaits
Cilvēka radītie traucējumi
Ožu saistošais šķidrums

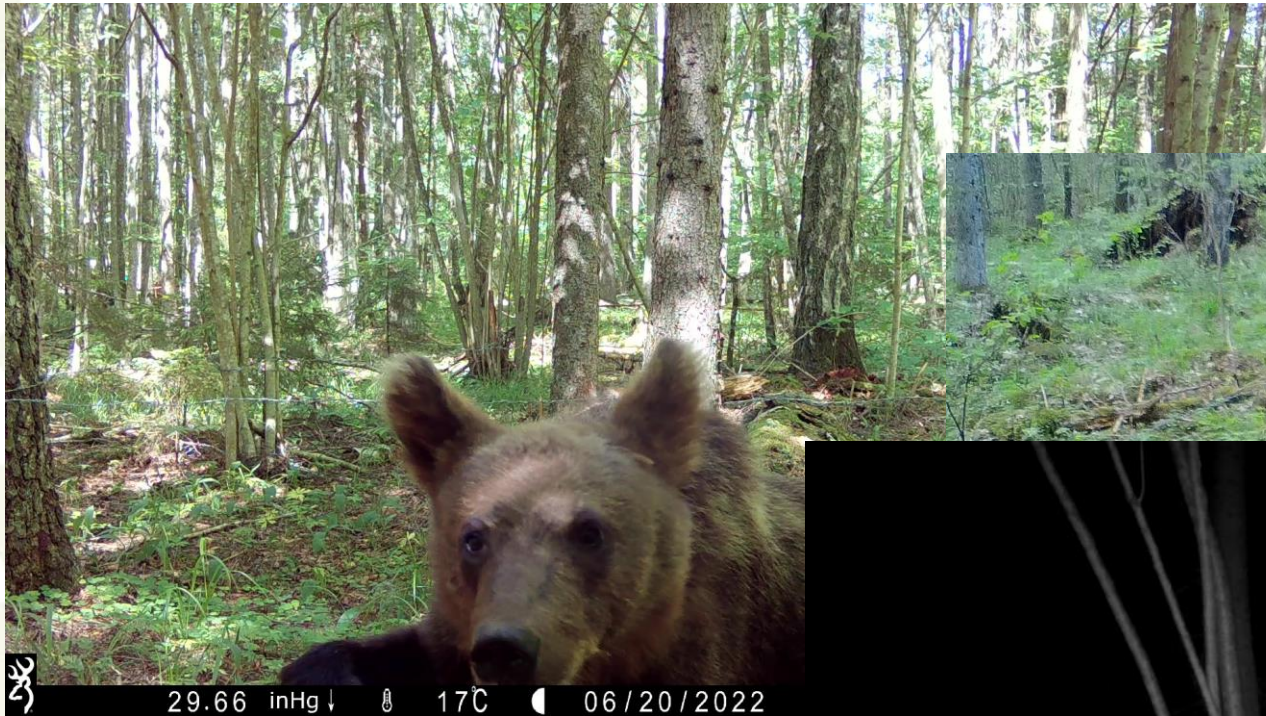
Matu lamatās 2022. gadā ievākti **matu (11), pēdu nospiedumu uztriepes (3) un siekalu (1)** paraugi

61N, 67M un 59M

Ģenētisko materiālu saturošie paraugi

Matu lamatas:

61N



59M



67M

Ģenētisko materiālu saturošie paraugi

Gadījuma situācijas – svaigu pēdu uztriepes



Foto: J. Ozoliņš

Ģenētisko materiālu saturošie paraugi

Gadījuma situācijas – ekskrementi



Ģenētisko materiālu saturošie paraugi

Gadījuma situācijas – dzīvnieku barotavas



Bushnell®

42°F / 6°C



PIR

05/01/

Foto: K.Beriņš

Foto: J. Ozoliņš

Powered by NoteCam

Ģenētisko materiālu saturošie paraugi

Gadījuma situācijas – bojāti lopbarības ruļļi



No WhatsApp grupas

Ģenētisko materiālu saturošie paraugi

Gadījuma situācijas - migas



Ģenētisko materiālu saturošie paraugi



Gadījuma situācija

Iespējama ikvienam, kam savu darba uzdevumu un/vai aktivitāšu dabā specifikas dēļ pastāv iespēja atrast brūnā lāča ģenētisko materiālu saturošus paraugus. Aktuāli - visā lāču aktīvās darbošanās periodā.

+

Kopumā efektīva dažādu paraugu iegūšanai Latvijā ir vēl daudz ieinteresētu un atsaucīgu cilvēku – **paldies liels visiem par gadījuma ziņu iesūtīšanu un vēl lielāks paldies par ievāktajiem paraugiem!**

Paldies: Sintijai Balodei, Gundaram Melderim, Mārcim Saklauram un Artūram Surmovičam

-

Nav pilnīga informācija par gadījumu (trūkst visbiežāk koordinātes)

Gadījuma situācijās 2022. gadā ievākti **matu (6), ekskrementu (1) un e-DNS (3)** paraugi

47T (t.s. Valkas/Gulbenes lācēns), **66M**

**Tiek meklēts..... paraugs ar šī lāča DNS
ekskrementa, matu, e-DNS
vai siekalu veidā**

08/05/2021 09:16:02

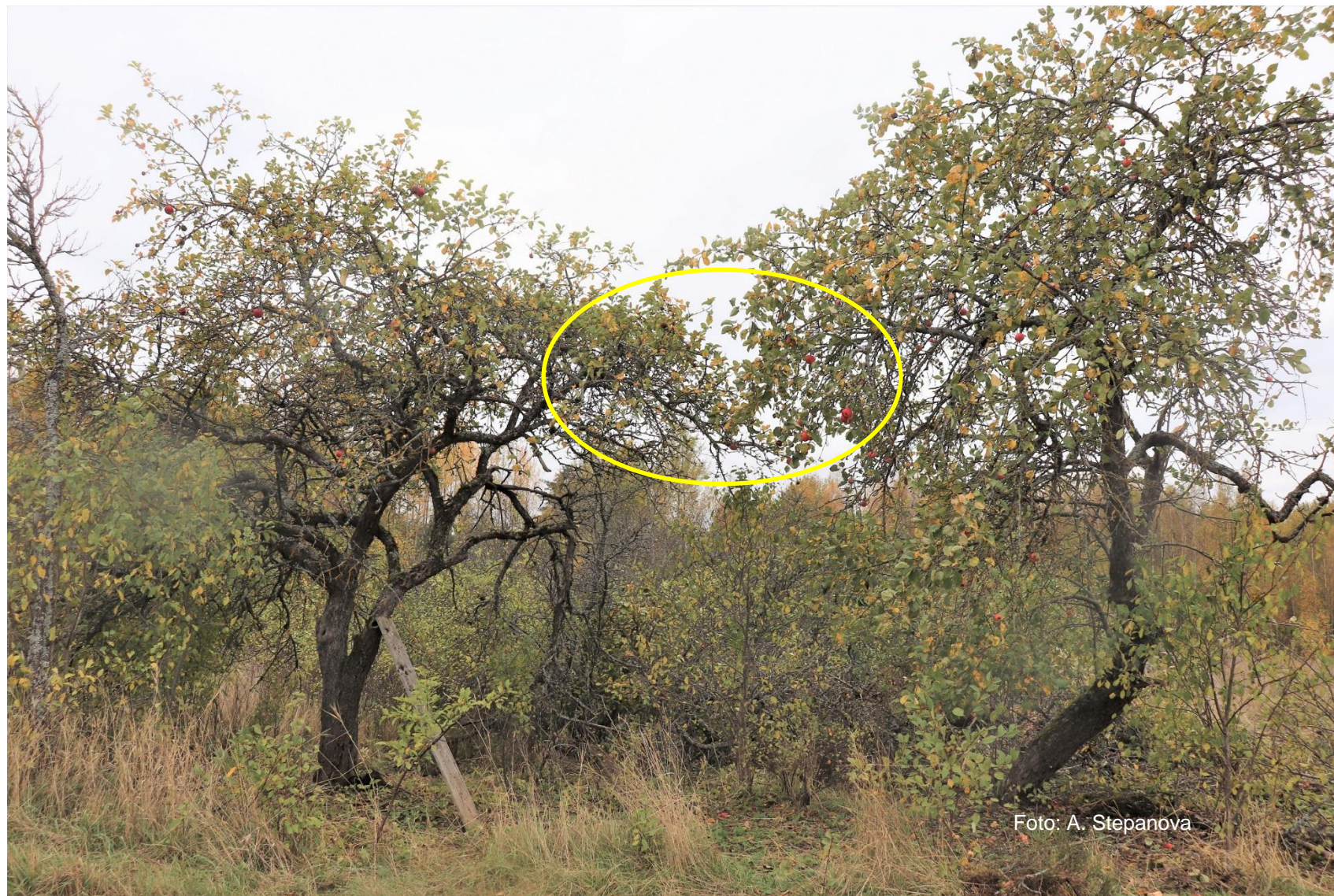
Ģenētisko materiālu saturošie paraugi



Ābeļdārzi

Apsekojums:

ābolu ražas laikā
(augusts-oktobris)



23.02.2022.

Foto: A. Stepanova

Ģenētisko materiālu saturošie paraugi

Ābeļdārzi

Novērojamās pazīmes:

Nagu skrāpējumi un
lauzti zari



23.02.2022.

Ģenētisko materiālu saturošie paraugi

Ābeļdārzi

Novērojamās pazīmes:

Nagu skrāpējumi un
lauzti zari



Foto: A. Stepanova

Ģenētisko materiālu saturošie paraugi

Ābeļdārzi

Novērojamās pazīmes,
levācamie paraugi:

Lāču mati



Foto: A. Stepanova

Ģenētisko materiālu saturošie paraugi

Ābeļdārzi

Novērojamās pazīmes,
levācamie paraugi:

Lāču ekskrementi, pēdu
nospiedumi

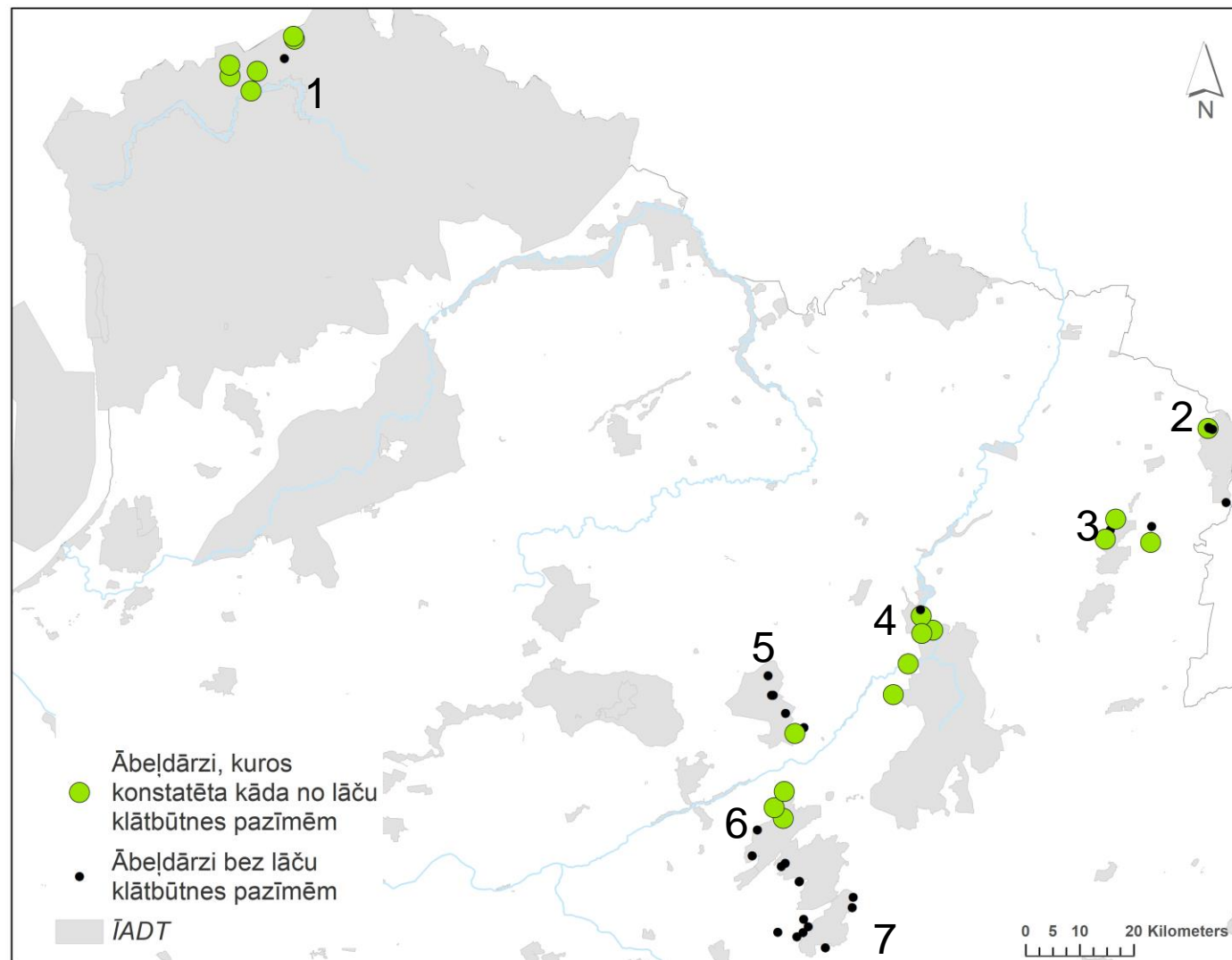


Foto: A. Stepanova

Ģenētisko materiālu saturošie paraugi

Ābeļdārzu monitoringa vietas un sekmes 2022.gadā:

1. DL "Ziemeļu purvi"
2. DP "Vecumu meži"
3. DL "Stompaku purvi"
4. DL "Lubāna mitrājs"
5. DP "Kuja"
6. Teiču DR
7. DL "Lielais Pelečātres purvs"



Ģenētisko materiālu saturošie paraugi



Ābeļdārzi

Apsekojums:

ābolu ražas laikā (augusts-oktobris)

+

Efektīva metode paraugu iegūšanai

-

Iemaņas kokā kāpšanā pēc paraugiem

Vēlami papildus apgaismes un palielināmie
palīglīdzekļi

Cilvēka radītie traucējumi



Ģenētisko materiālu saturošie paraugi

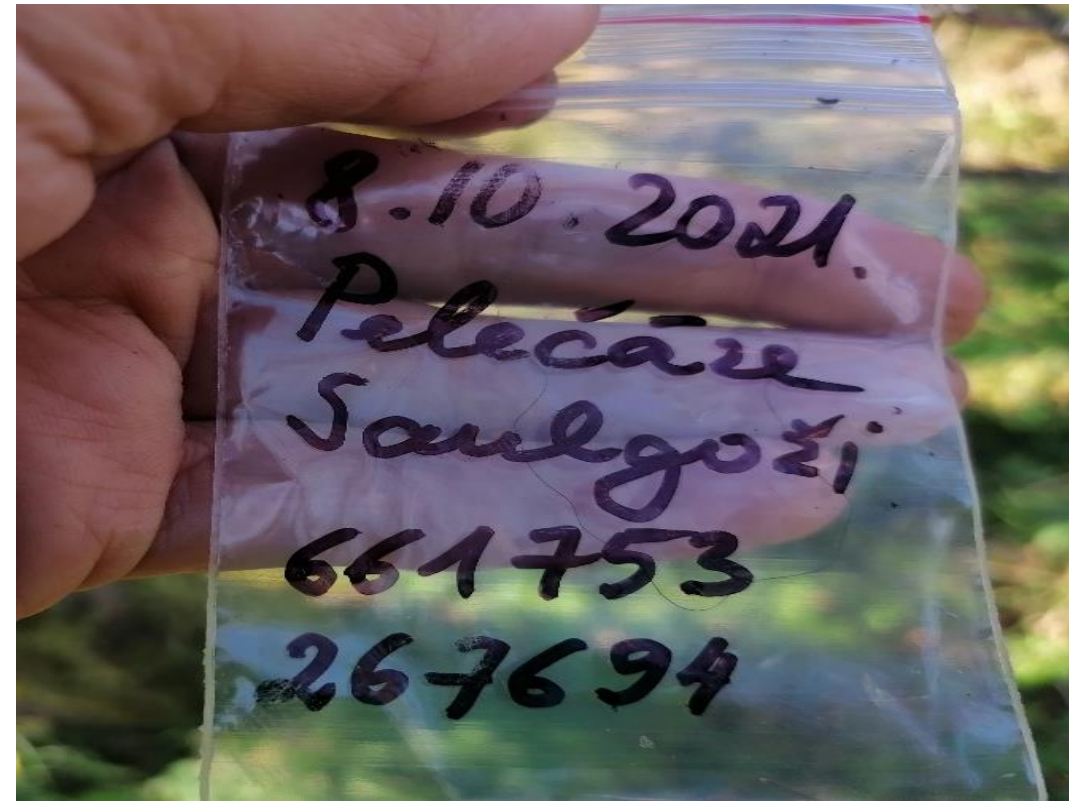
Ābeļdārzos 2022.gadā ievākti:

42 matu paraugi (no tiem 52,3% deva pozitīvu rezultātu)

18 ekskrementu paraugi (55,6 % pozitīvi)

Identificēti 8 dzīvnieki, tajā skaitā 2 mātītes. Trīs no šiem lāčiem konstatēti pirmo reizi.

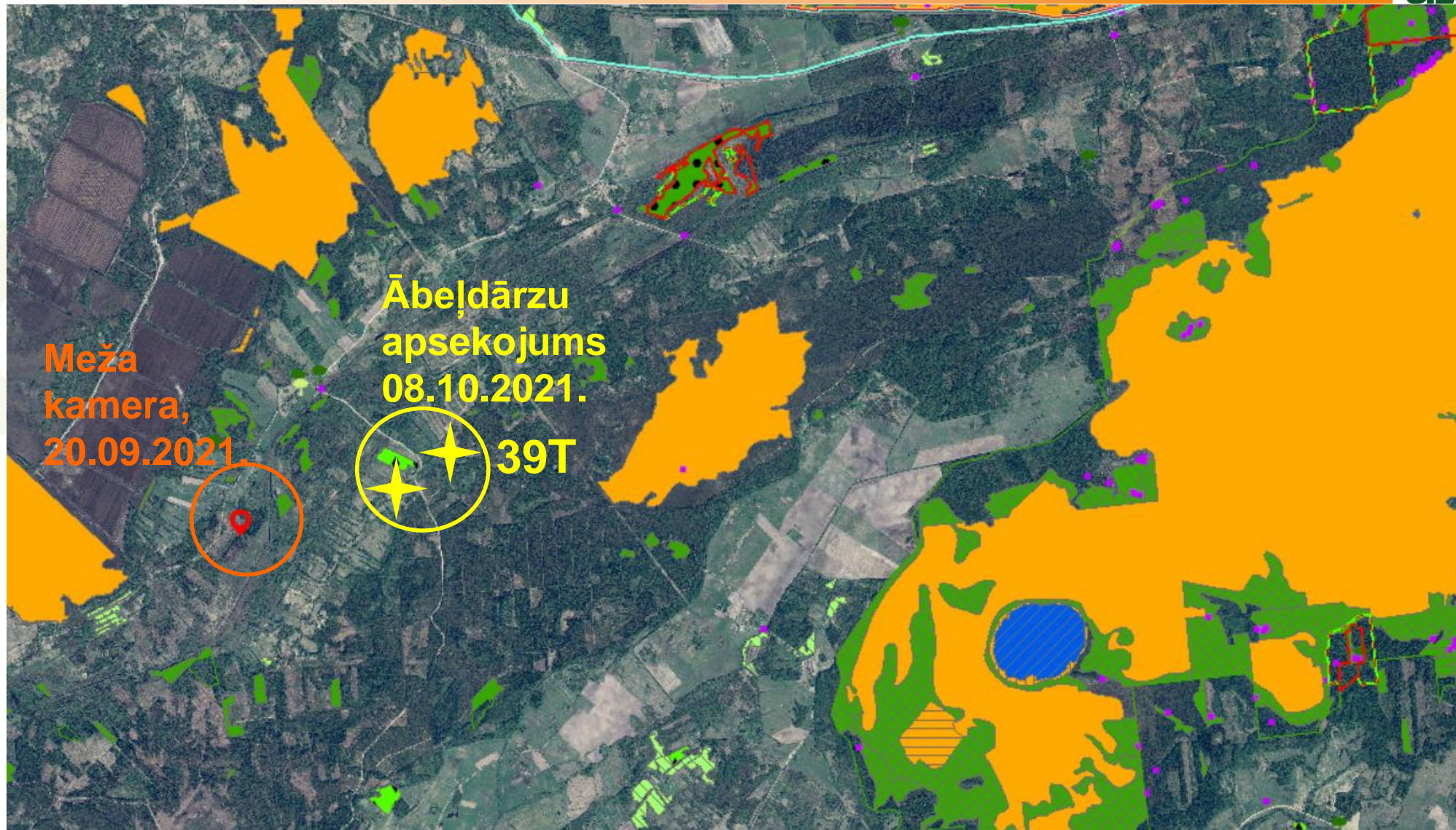
Viena lāča DNS konstatēts gan ābeļdārzā, gan pavasarī dravas postījuma vietā, DP "Kuja" teritorijā.



Ģenētisko materiālu saturošie paraugi



Ābeļdārzi



Ģenētisko materiālu saturošie paraugi

Ābeļdārzi

+ Papildus vērtīga informācija - Ābeļu sarkodoncija

Kopš 2000.gada Latvijā 25 atradnes, no tām 9 pēdējo 3 gadu laikā, veicot lāču monitoringu



Ģenētisko materiālu saturošie paraugi

Dravu postījumi

«Apsekojums»: pavasaris-rudens...



Foto: A. Stepanova



Foto: A. Stepanova

Ģenētisko materiālu saturošie paraugi

Dravu postījumi

Rāmīši tiek nesti tālāk no dravas



Ģenētisko materiālu saturošie paraugi

Dravu postījumi

Novērojamās pazīmes,
levācamie paraugi:

Lāču mati



Ģenētisko materiālu saturošie paraugi

Dravu postījumi

Novērojamās pazīmes,
levācamie paraugi:

Pēdu nospiedumi



Ekrānšāviņš no D.Huber prezentācijas VI Starptautiskā Latgales reģiona biškopju konferencē



Ģenētisko materiālu saturošie paraugi

Dravu postījumi

Novērojamās pazīmes,
levācamie paraugi:

Ekskrementi



Ģenētisko materiālu saturošie paraugi

Dravu postījumi

Novērojamās pazīmes,
levācamie paraugi:

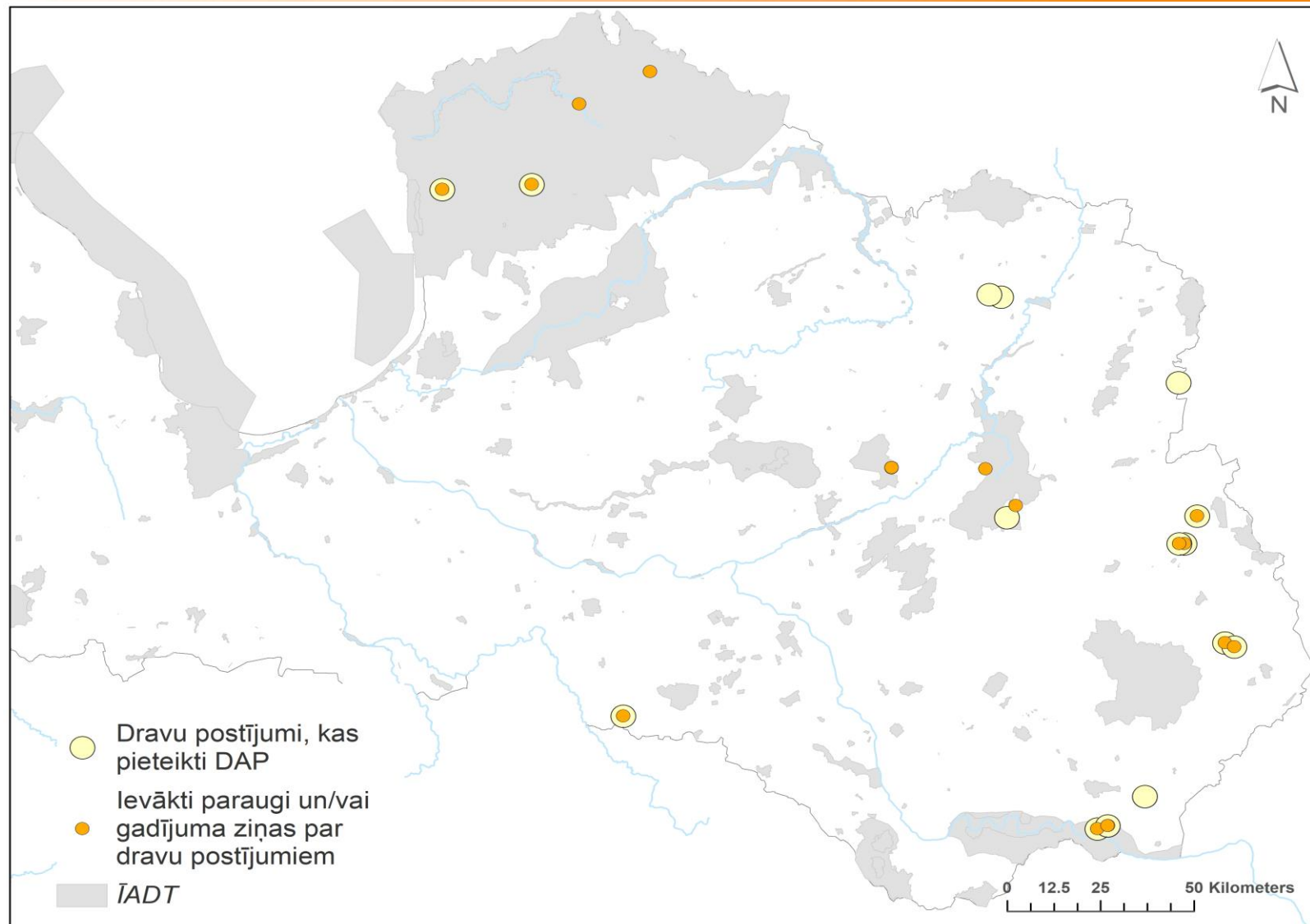
Siekalu paraugi



Ģenētisko materiālu saturošie paraugi

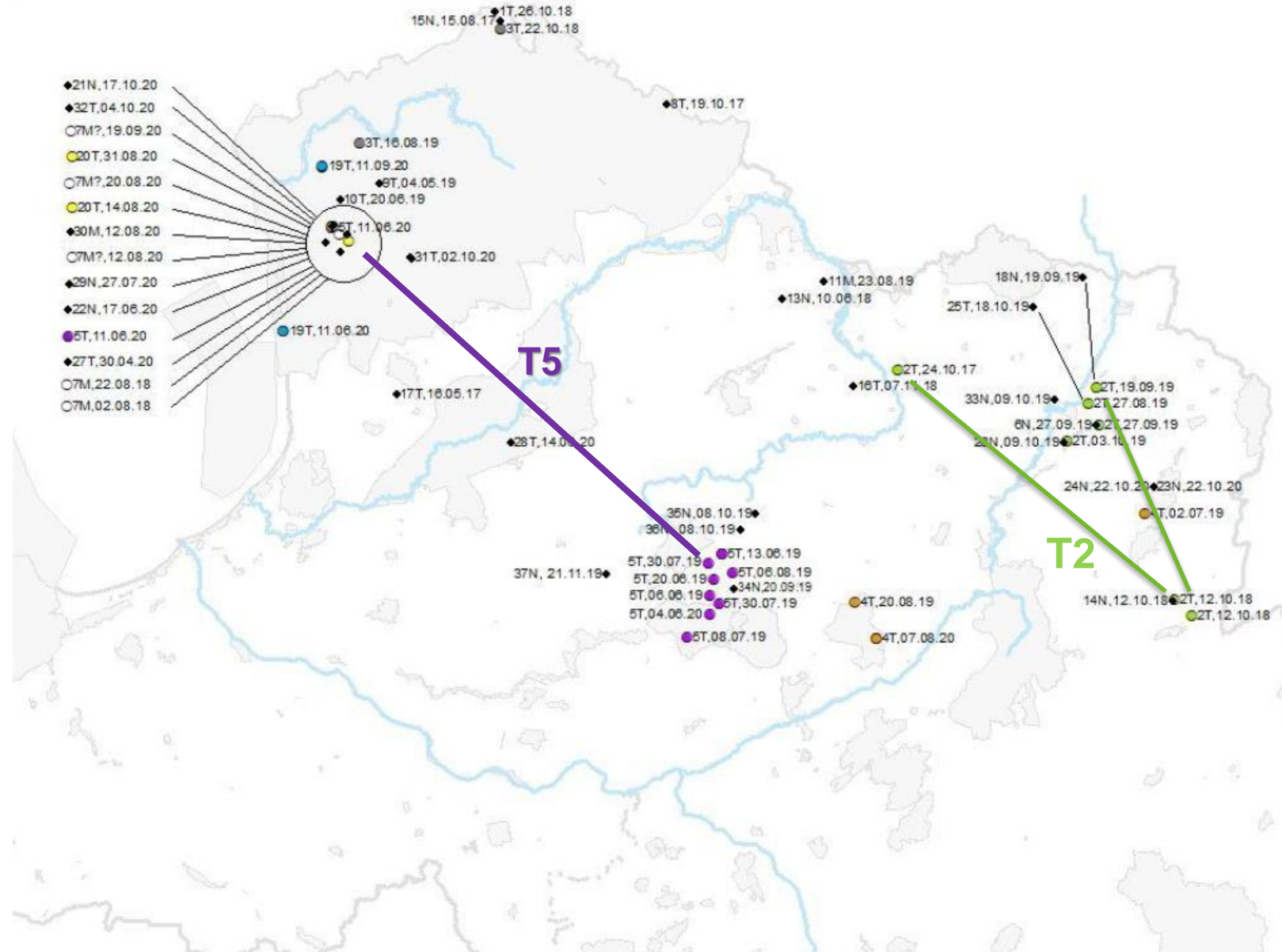
Dravu postījumi

Lai pareizi un veiksmīgi varētu risināt šādus «meduslāču» jautājumus, aicinājums ziņot par postījumiem un palīdzēt ievākt paraugus



Ģenētisko materiālu saturošie paraugi

Lai pareizi un veiksmīgi varētu risināt šādus «meduslāču» jautājumus, aicinājums ziņot par postījumiem un palīdzēt ievākt paraugus



Ģenētisko materiālu saturošie paraugi

Dravu postījumi

«Apsekojums»: pavasaris-rudens

+

Efektīva metode paraugu iegūšanai

-

Lāča radītie postījumi

Bieži paraugus saturoši pierādījumi atrodas tālāk no notikuma vietas (gan ekskrementi, gan bojātie rāmīši)



Foto: J. Ozoliņš

Ģenētisko materiālu saturošie paraugi

Dravās 2022.gadā ievākti:

14 ekskrementu paraugi (no tiem 28,6% deva pozitīvu rezultātu)

10 matu paraugi (30% pozitīvi)

7 siekalu paraugi (28,6% pozitīvi)

2 pēdu uztriepes (0% pozitīvi)

Identificēti 6 dzīvnieki, tajā skaitā 1 mātīte. Divi no šiem lāčiem konstatēti pirmo reizi.

Viena lāča DNS konstatēts gan ābeļdārzā, gan pavasarī dravas postījuma vietā, DP “Kuja” teritorijā.



Ģenētisko materiālu saturošie paraugi



Aicinām mērīt lāča priekšķepas, fiksēt koordinātes, ievākt paraugus un kopā sekot līdzi lāča populācijas situācijai Latvijā!

**Paldies DAP inspektoriem, kas atbalsta un ievāc paraugus no dravu postījumu vietām:
Sintijai Balodei, Irēnai Skrindai, Dagnim Vasiļevskim!**

Ja ir interese par traucieniem ar silikagēlu ekskrementu paraugu ievākšanai – dodiet ziņu!



Jautājumi, komentāri, ieteikumi