

# Bišu dravu aizsardzības pasākumi no zoologa skatpunkta

**Digna Pilāte**  
un LVMI "Silava" pētījuma "Lāču monitorings  
2020.-2021.gadā" grupa

Pētījumu atbalsta Dabas aizsardzības pārvalde (Nr. 7.7/158/2020)  
<https://silava.lv/petnieciba/aktive-petijumi/lacu-monitorings-20202022>

## Vēsturiskā izplatība XIX gadsimtā (Lange 1970 & Kaal 1980)

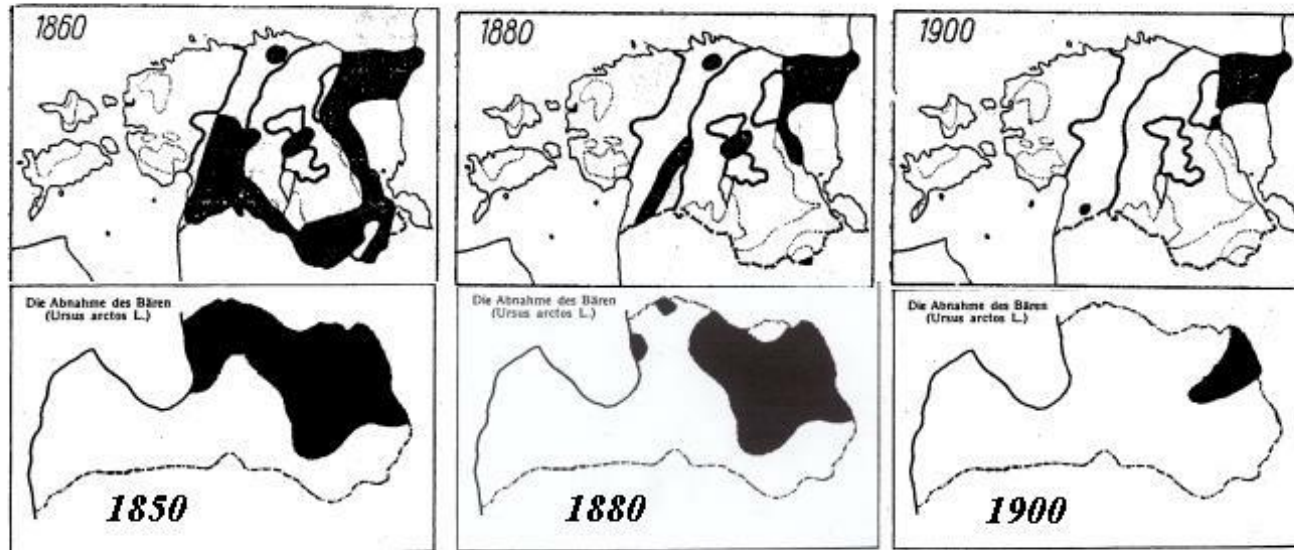


Foto: V.Vītola



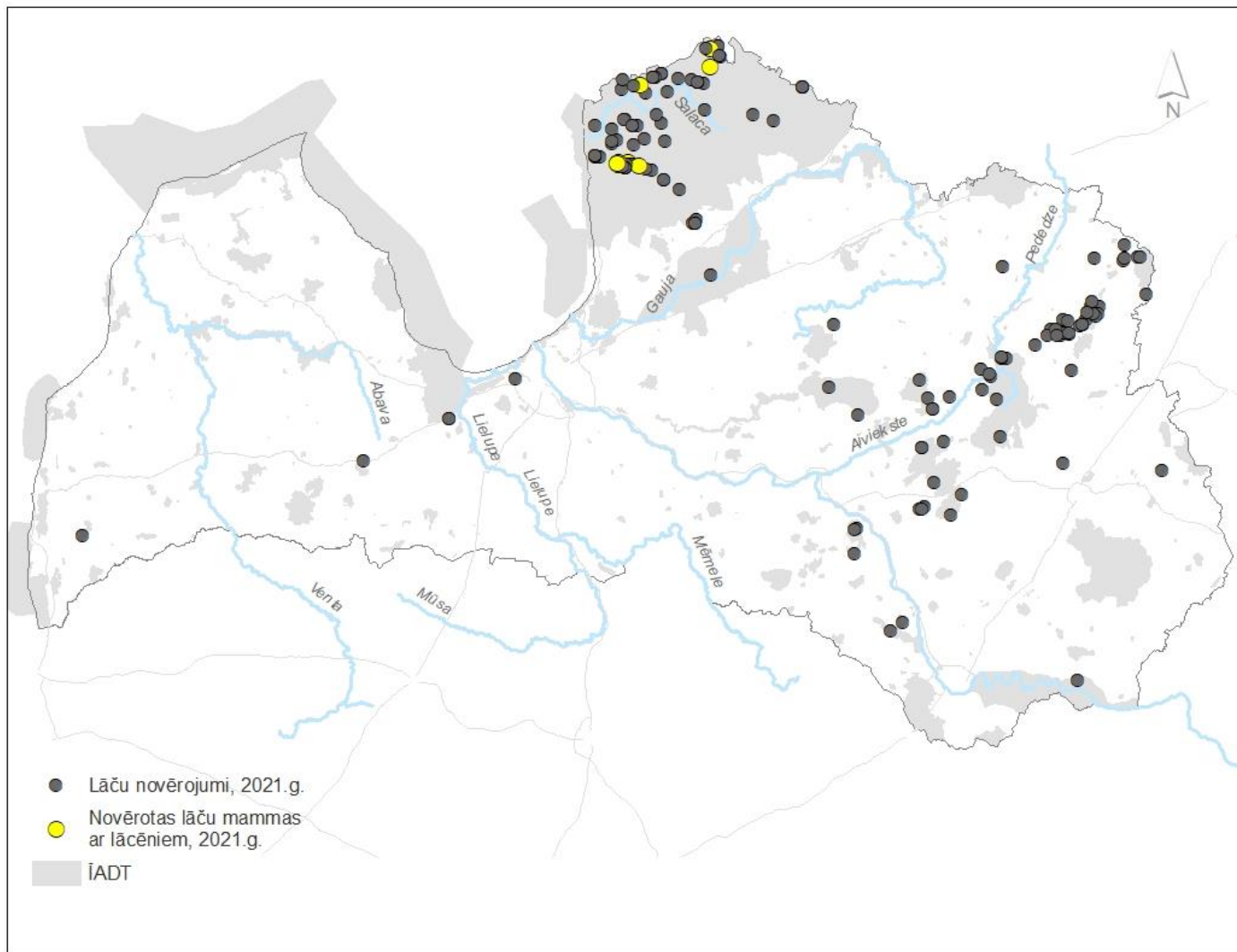


Foto: J.Ozoliņš



Foto: J.Ozoliņš



# Lācis



Liels – līdz 2 m

Spēcīgs

Ar sliktu redzi

Ar izcilu ožu un dzirdi

Ar neparedzamu uzvedību

Nekāpj augstu kokos ar stāviem un gludiem stumbriem, izņemot lācēnus

Izvairās no satikšanās ar cilvēku

Gudrs, ar labu atmiņu un spēju mācīties

Plēsējs, taču **90% augu izcelsmes pamatbarība**, lielākā daļa no atlikušajiem 10% ir kukaiņi, to kāpuri un kūniņas, citi bezmugurkaulnieki; daži % ir gaļa, kas galvenokārt ir maita, mazliet medījums.

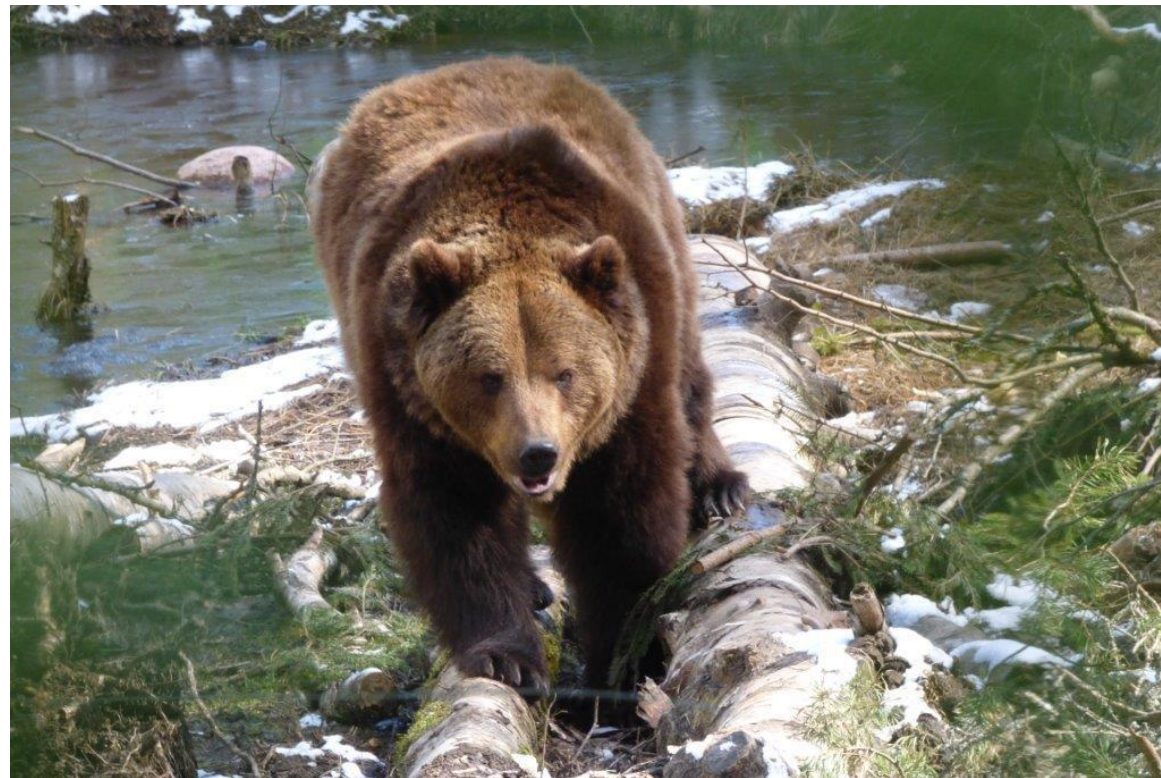


Foto: V.Vītola



# Dravas novietnes izvēle

Izvairās no satikšanās ar cilvēku



<https://www.la.lv/sakoptaka-drava-pukkopim-ruksans>  
Foto: J. Rukšāns

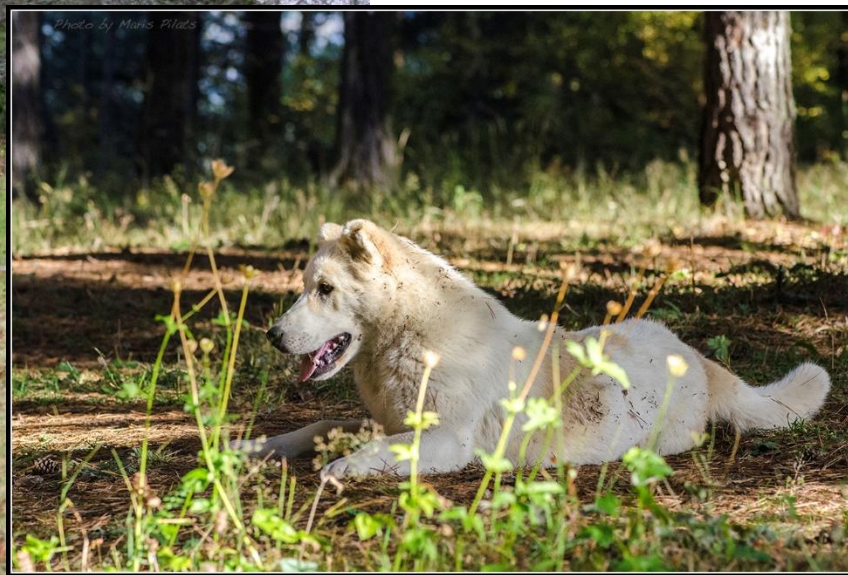


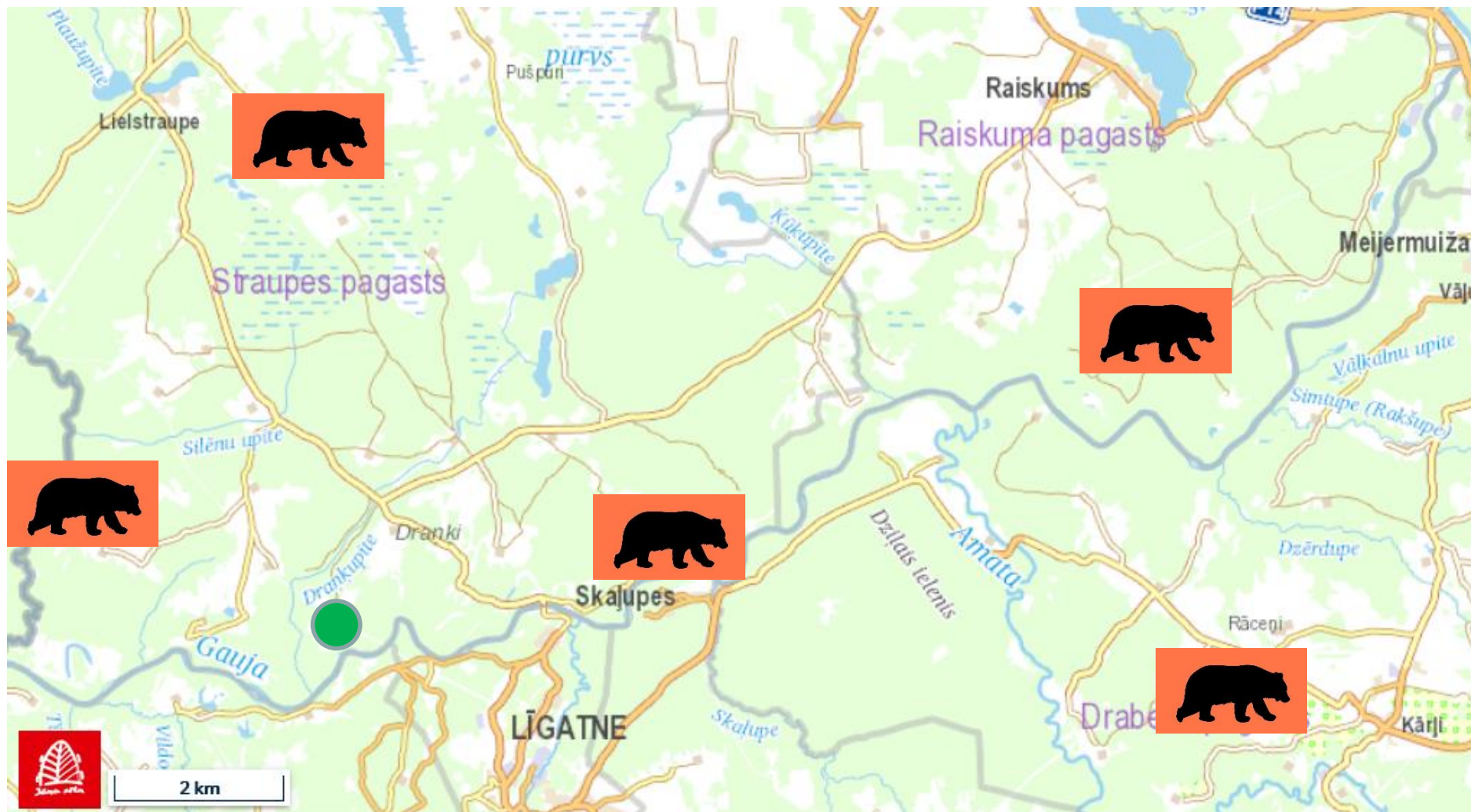
Foto: M.Pilāts



Foto: D.Pilāte



# Dravas novietnes izvēle





# Dravas novietnes izvēle



Izvairās no satikšanās ar cilvēku

Plēsējs, taču **90% augu izcelsmes pamatbarība**



Latitude: 57.060628  
Longitude: 27.35352  
Elevation: 113.54m  
Accuracy: 4.0m  
Time: 03-06-2020 11:14  
Note: abeldarzs Stompaki 1a plavas gals

Foto: A.Ornicāns



Foto: D.Pilāte



# Dravas novietnes izvēle



Ar izcilu ožu un dzirdi

Plēsējs, taču **90% augu izcelsmes pamatbarība**

Izvairās no satikšanās ar cilvēku



Foto: D.Pilāte



BLOM 031F -00C 27/09/2019 02:20:09



# Dravas aizsardzība



Nekāpj augstu kokos ar stāviem un gludiem stumbriem



Foto: V.Pilāts



Djuro Huber, LCIE and EBBET (Large Carnivore Initiative in Europe and European Brown bear Expert Team) of UCN SCC, University of Zagreb, Croatia



# Dravas aizsardzība

Gudrs, ar labu atmiņu un spēju mācīties



<https://www.motherearthnews.com/homesteading-and-livestock/beekeeping/bee-predators-ze0z1601zbay>

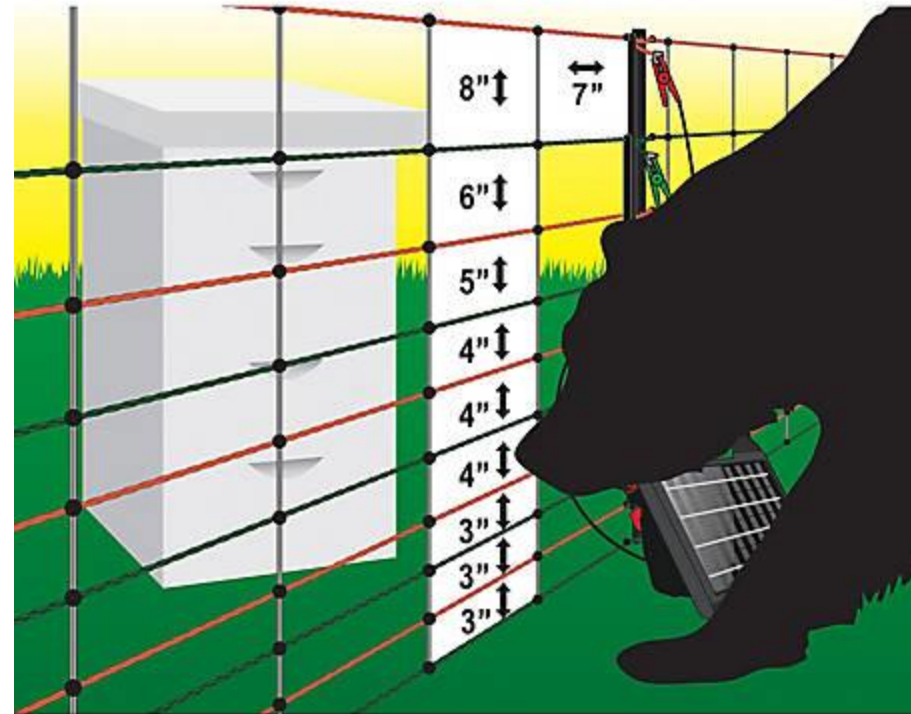


[https://www.state.nj.us/dep/fgw/bearfacts\\_agricultural.htm](https://www.state.nj.us/dep/fgw/bearfacts_agricultural.htm)



# Dravas aizsardzība

Gudrs, ar labu atmiņu un spēju mācīties



<https://www.fleetfarm.com/detail/>



# Dravas aizsardzība / Eksperimenti



Liels – līdz 2 m

Spēcīgs



Foto: J.Ozoliņš



Foto: V.Pilāts



# Dravas aizsardzība / neaizsargājoši līdzekļi



Fto: D.Pilāte

Liels – līdz 2 m

Spēcīgs

Gudrs, ar labu atmiņu un spēju mācīties



Foto: A.Ornicāns



## Izmantotie dravu aizsardzības paņēmieni DAP pieteiktajās dravu postījumu vietās 2021. gadā

Vizuālie atbaidītāji (drava ierobežota ar plastikāta lenti)

Vizuālie atbaidītāji

Vizuālie atbaidītāji (silueti, lentes), izvietotas meža kameras

Akumulators ar **sarkanās gaismas** signāliem

Bišu stropu atrašanās **cilvēku mītņu tuvumā**, vizuālie atbaidītāji

**Akustiskie atbaidītāji, elektriskais gans**, smakojošas drēbes, pamesta māja, **netālu** apdzīvota māja



**Paldies par uzmanību!**