

Sugas monitoringam vērtīgu paraugu ievākšana



Dzīvnieka pēdas un fona monitorings

Guna Bagrade
un LVMI "Silava" pētījuma "Lāču monitorings 2020.-2022.gadā"
grupa

Pētījumu atbalsta Dabas aizsardzības pārvalde (Nr. 7.7/158/2020)
<https://silava.lv/petnieciba/aktive-petijumi/lacu-monitorings-20202022>

Seminārs MS Teams platformā, 9.decembris 2021. gads

Dzīvnieka pēdas un fona monitorings



Kopš 2015. gada LVMI "Silava" pētnieki veic lāču monitoringu

Dabas aizsardzības pārvaldes apstiprināta metodika

<https://www.daba.gov.lv/lv/fona-monitoringa-metodikas>

Lāču monitorings – 2015

Lāču monitorings – 2016

Lāču monitorings – 2017

Lāču monitorings – 2018

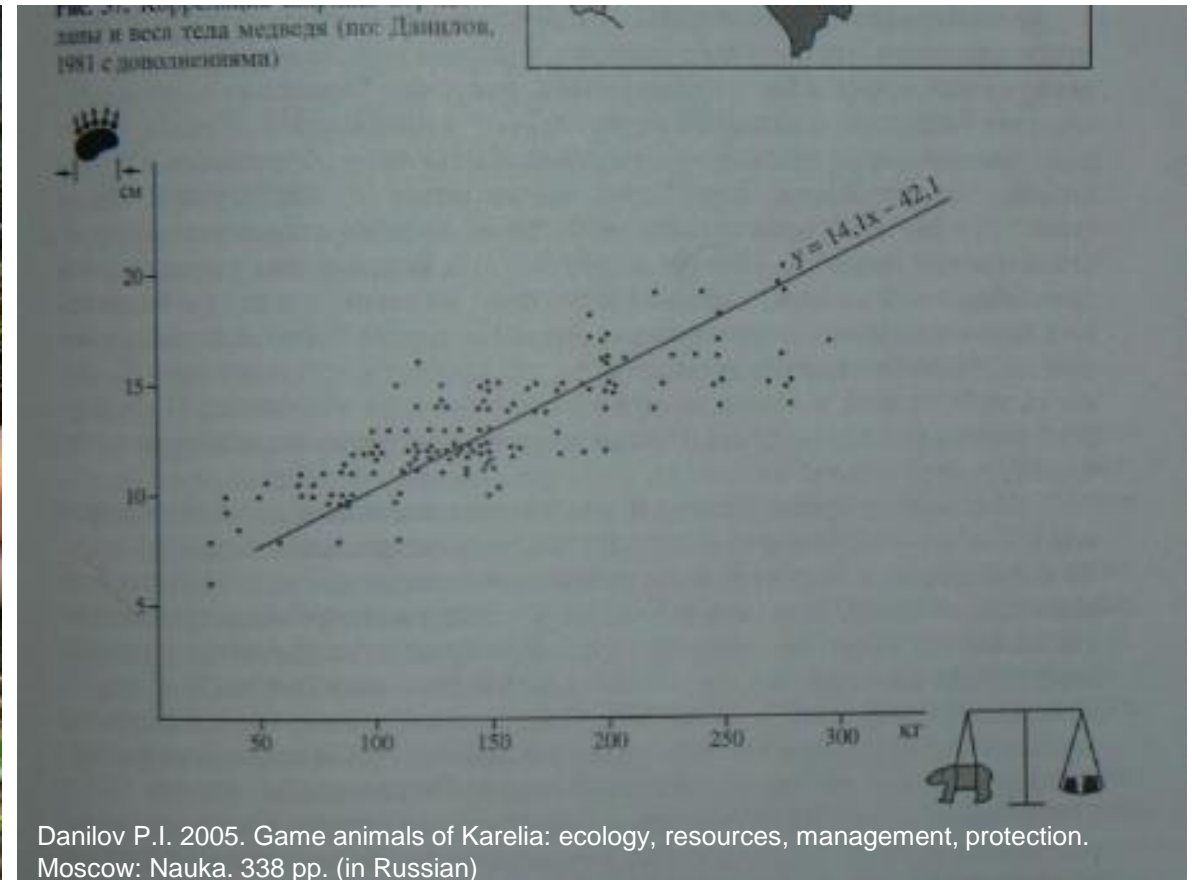
<https://www.daba.gov.lv/lv/biologiskas-daudzveidibas-parskati>

«...Galvenie klātbūtnes pierādījumi ir pēdu nospiedumi. Pastāv saistība starp indivīda vecumu un izmēriem, un priekškāju pēdu nospieduma platumu. ...»

Dzīvnieka pēdas un fona monitorings



Foto: J.Ozoliņš



Krievijas pētnieki kā drošāko pazīmi indivīdu atšķiršanā min priekšējās pēdas nospieduma platumu, kas korelē ar ķermeņa masu un pieaugušajiem dzīvniekiem pārsniedz 13,5 cm. (SAP, 18. lpp.)
Mazuļi līdz gada vecumam – 6–9 cm, 1–2 gadus veci lācēni – 9,5–11,5 cm, vecāki par 2 gadiem – ≥ 12 cm. (SAP, 24 lpp.)

Dzīvnieka pēdas un fona monitorings



Katru gadu pārbaudāmo teritoriju saraksts:

Dabas liegums „Lielais Pelēcāres purvs”,

Dabas liegums „Ziemeļu purvi”,

Dabas liegums „Stompaku purvi”,

Dabas liegums „Lubāna mitrājs”,

Dabas parks „Kuja”,

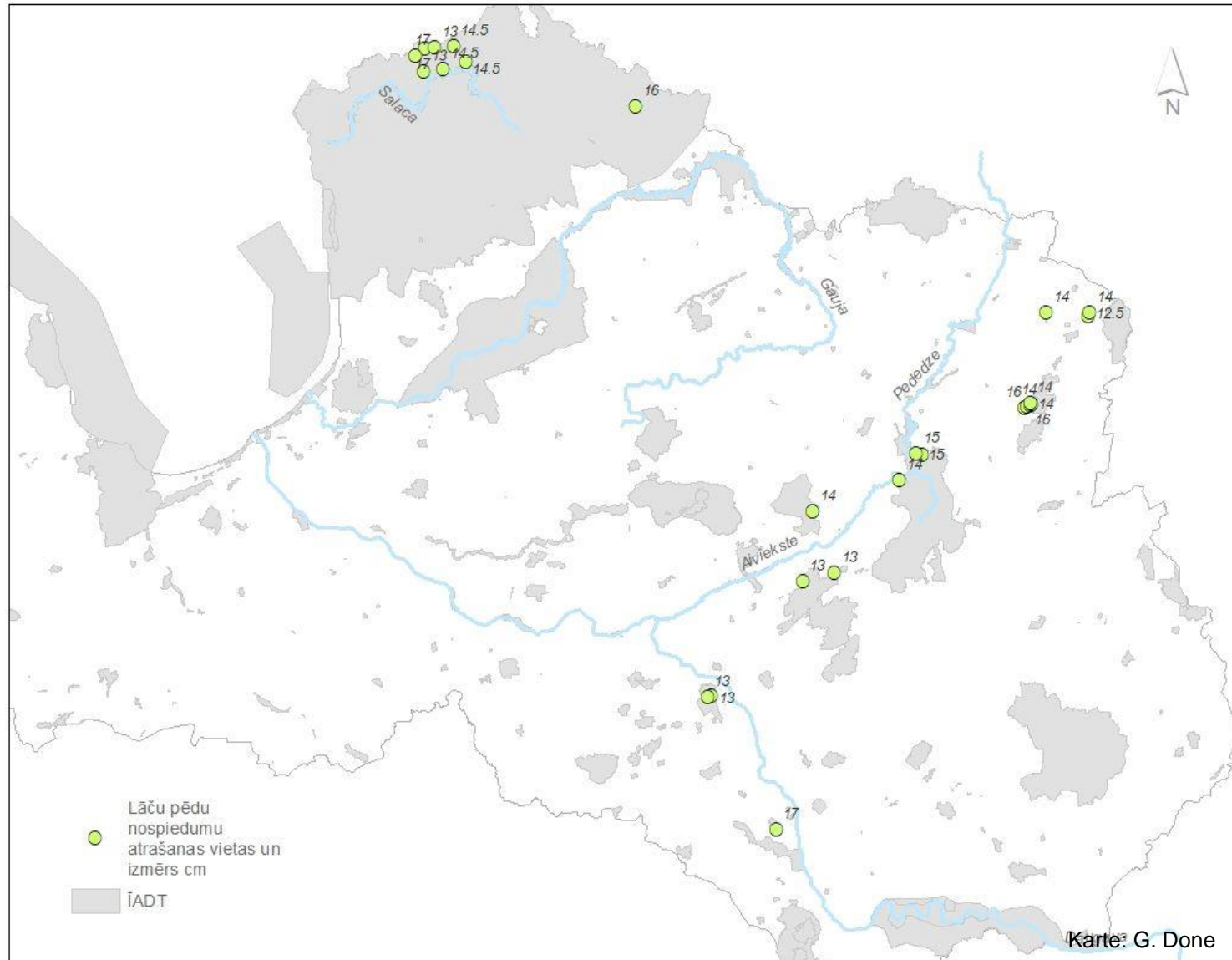
Dabas parks „Vecumu meži”

Teiču dabas rezervāts.

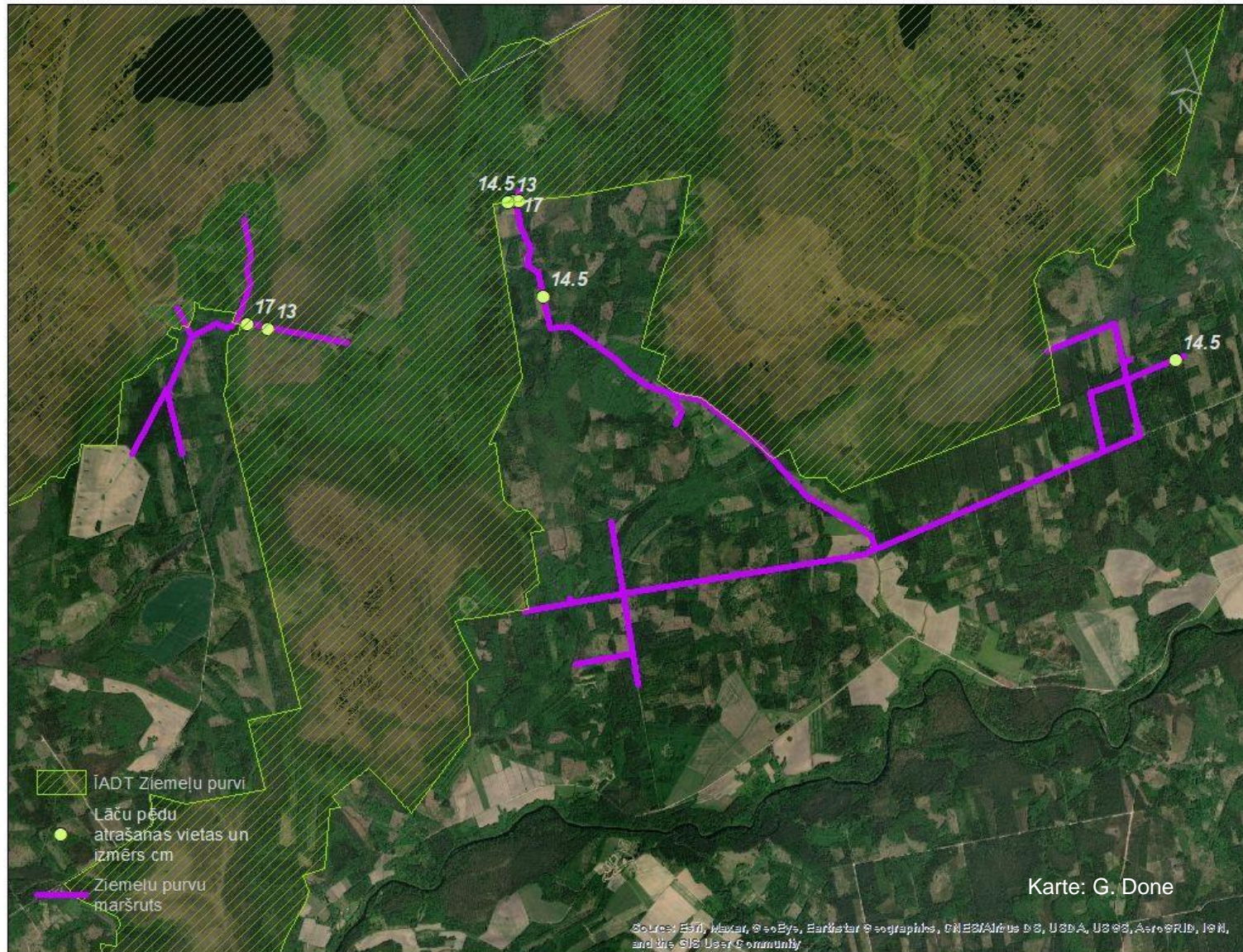
Un vismaz 3 vietas ārpus Natura 2000 teritorijām (Žīguri, Omuļi un 2021.gadā pirmo reizi Sēlijas puse)

Laika periods - aprīļa beigas – maijs

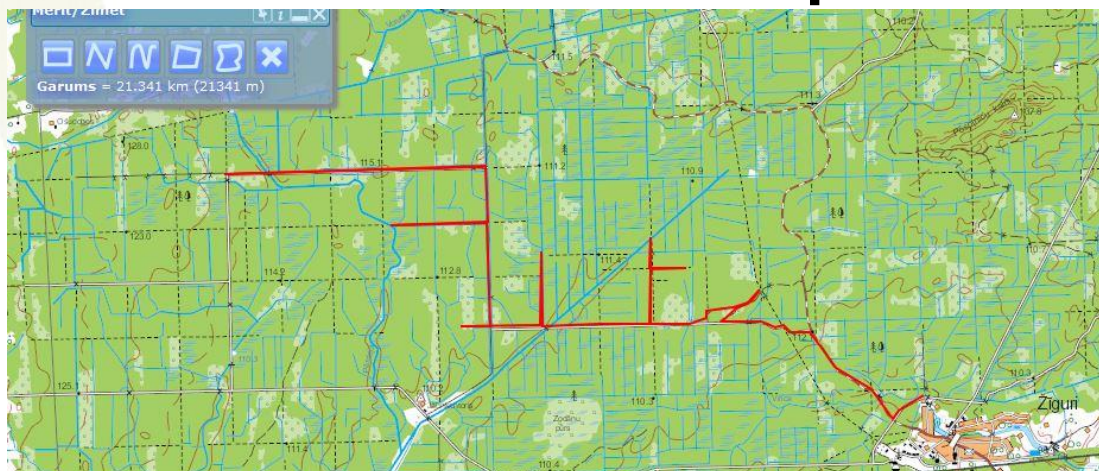
Dzīvnieka pēdas un fona monitorings



Dzīvnieka pēdas un fona monitorings



Dzīvnieka pēdas un fona monitorings



02.06.2020. Žīguru apkārtnē. Maršruta garums 16,7 km.

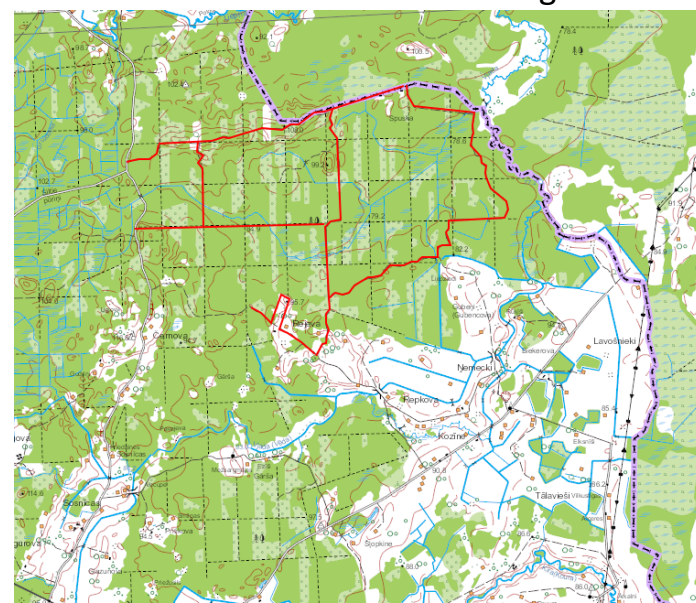


02.06.2020. Vecumu DP. Maršruta garums 34,9km. Lāču pazīmes nav konstatētas.



Foto: D. Pilāte

Lāča priekšējās ķepas nospiedums (priekšķepas platums 16 cm).



02.06.2020. Vecumu DP. Maršruta garums 19,6 km. Lāču pazīmes nav konstatētas.

Dzīvnieka pēdas un fona monitorings

Kur meklēt pēdas? - meža ceļi, grāvja nogāzes u.c. potenciālas vietas bez būtiska veģetācijas apauguma.



Foto: J. Ozoliņš



Foto: D. Pilāte



Foto: D. Pilāte



Foto: J. Ozoliņš



A.Ornicāns

Seminārs "Lāču monitorings 2020.-2022.gadā", (Nr. 7.7/158/2020)

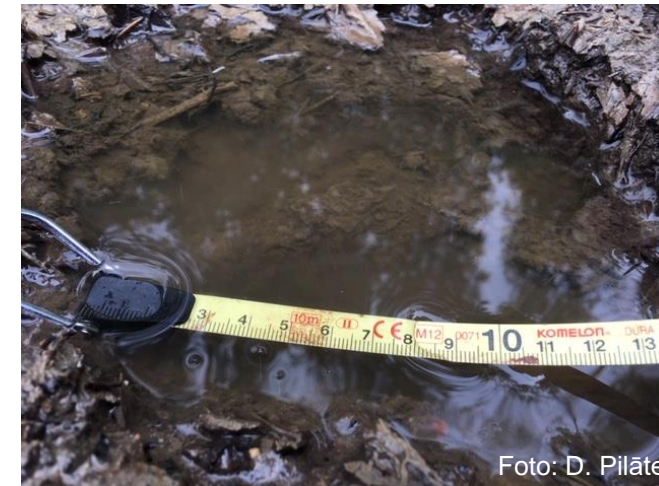


A.Stepanová

Dzīvnieka pēdas un fona monitorings



Pēdas var būt
← vieglāk
un
grūtāk →
pamanāmas



Dzīvnieka pēdas un fona monitorings



Sugas monitoringā iekļaujamie dati



Mērījumu veic **PRIEKŠKĀJAS** nospieduma platākajā daļā (paralēli pēdas nospiedumam)

Dzīvnieka pēdas un fona monitorings

Sugas monitoringā iekļaujamie dati – priekšējās pēdas izmērs



Dzīvnieka pēdas un fona monitorings

Ko darīt, ja nav metra mērs/lineāls

Foto: L. LaRossa



Latitude: 57.929749
Longitude: 24.899186
Elevation: 49.7m
Accuracy: 7.0m



No WhatsApp grupas



No WhatsApp grupas

Foto: J. Mikijanskis



09.12.2021.

Foto: Lāču monitoringa 2015 arhīvs



Seminārs "Lāču monitorings 2020.-2022.gadā", (Nr. 7.7/158/2020)



No WhatsApp grupas

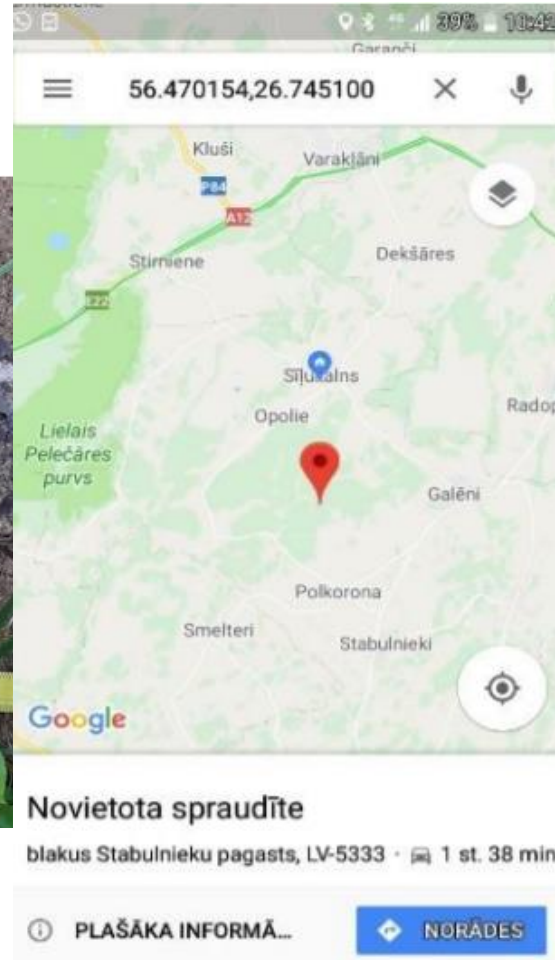
Dzīvnieka pēdas un fona monitorings



Foto: SILAVA materiāli

Dzīvnieka pēdas un fona monitorings

Sugas monitoringā iekļaujamie dati – koordinātes



Dzīvnieka pēdas un fona monitorings



Kopsavilkums:

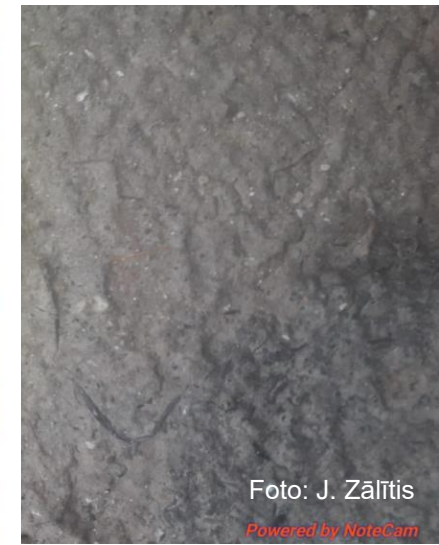
- Izmēra tikai priekškepas nospiedumu (paralēli pēdas nospiedumam tā platākajā vietā)
- Veic nospieduma fotofiksāciju
- Pievieno koordinātes

Aicinājums ziņojumus sūtīt: lacumonitorings@gmail.com vai Dabasdati.lv

Dzīvnieka pēdas un fona monitorings



Foto: Sintija Balode



4.attēls. Brūnā lāča pēdu nospiedumi (LKS92 koordinātu sistēmā x 331136 y 707031).

