

# DABAS DATU un gadījuma ziņu dati

**Jānis Ozoliņš**

un LVMI "Silava" pētījuma "Lāču monitorings  
2020.-2022.gadā" grupa

Pētījumu atbalsta Dabas aizsardzības pārvalde (Nr. 7.7/158/2020)  
<https://silava.lv/petnieciba/aktive-petijumi/lacu-monitorings-20202022>

Seminārs tiešsaistē 9. decembris 2021. gads



# Gadījuma ziņojumu dati





# Gadījuma ziņojumu dati

## Lāču skaita vai novērojumu skaita pieaugums?

### Pirms 25 gadiem un senāk:

vairāk iedzīvotāju

apdzīvotāki lauki

vairāk lauksaimniecības zemju platību

vairāk roku darba (cilvēku) mežā un laukos

### Mūsdienās:

mobilie telefoni

sociālie tīkli

intensīvāka medījamo dzīvnieku  
piebarošana

intensīvāka mežsaimniecība

slēpņa kameras

vairāk personīgo transportlīdzekļu

intensīvāka (?) biškopība

**Sociālie tīkli**  
(daudz ziņu, bet grūti  
izsekot un strukturēt)

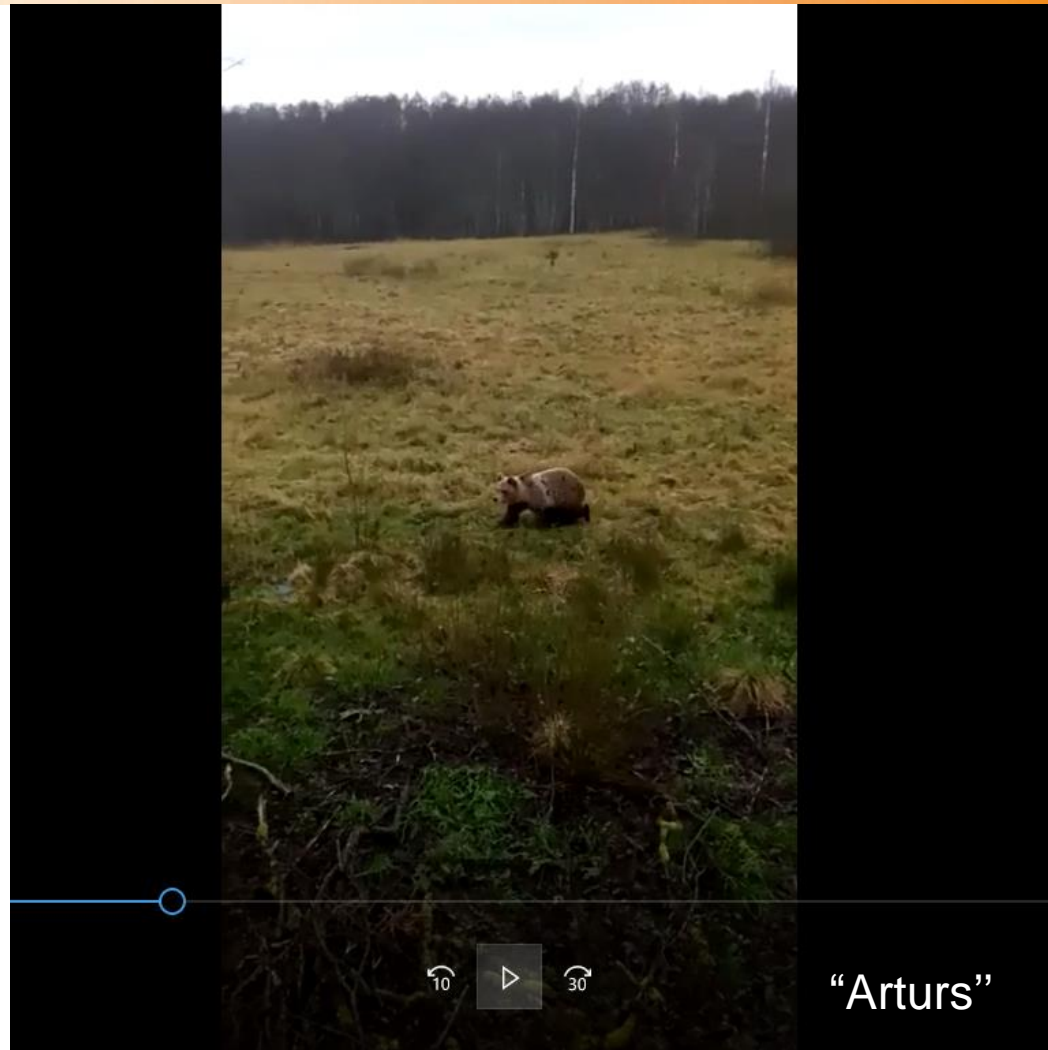


<https://harmonychoir.org.uk/wp-content/uploads/2015/03/singing-cartoon.jpg>

# Gadījuma ziņojumu dati

Valka, Ipiķi, Kurzeme?

Kurš, kad, kur tad patiesībā?



<https://www.apollo.lv/7125902/kurzemes-puse-virietis-nonak-aci-pret-aci-ar-drosmigu-laci>

# Gadījuma ziņojumu dati





# Gadījuma ziņojumu dati





# Gadījuma ziņojumu dati



LVMI "Silava" nosūtīti materiāli



# Gadījuma ziņojumu dati



LVMI Silava nosūtīti materiāli



# Gadījuma ziņojumu dati



Foto: J.Ozoliņš

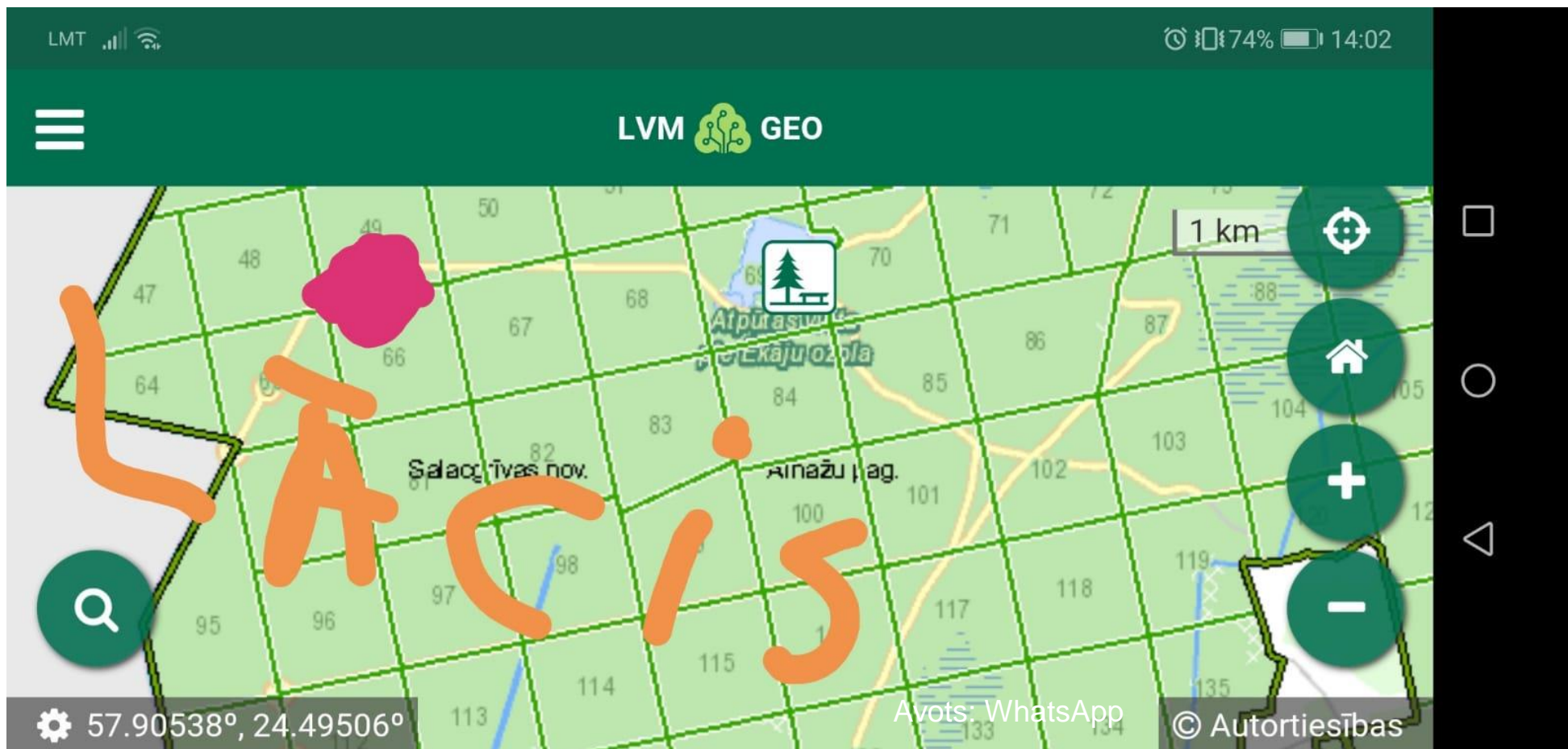


# Gadījuma ziņojumu dati

WhatsApp  
SMS  
vai e-pasts?



# Gadījuma ziņojumu dati





# Gadījuma ziņojumu dati






# Gadījuma ziņojumu dati

2020. gadā  
16 verificējamās  
ziņas, 6 trūkst  
pazīmju vai tās  
neatbilst, lai  
verificētu,  
2021. gadā  
87 verificējamās  
ziņas

Nepilnīgas ziņas  
g.k. no slēpņa  
kamerām

https://dabasdati.lv/lv/dosearch/



Īpaši aizsargājama suga

ES direktīvu pielikumu suga

PD I

PD II

Meklēt sugu

Grupa

Grupas ietvaros meklēt visus nenoteiktos novērojumus

Apakšgrupa

Suga

Meklēt lietotāju

Izvēlēties periodu neatkarīgi no gada

Novērojuma datums no

Novērojuma datums no							Novērojuma datums līdz						
P	O	T	C	P	S	Sv	P	O	T	C	P	S	Sv
30	31	1	2	3	4	5	30	1	2	3	4	5	6
6	7	8	9	10	11	12	7	8	9	10	11	12	13
13	14	15	16	17	18	19	14	15	16	17	18	19	20
20	21	22	23	24	25	26	21	22	23	24	25	26	27
27	28	29	30	31	1	2	28	29	30	31	1	2	3

Mikroieguma suga

BD II

BD IV

BD V



# Gadījuma ziņojumu dati



Lāču monitoringa rezultāti apvieno gadījuma ziņas un sistemātiski iegūtus datus – **PAGAIDĀM!**

Tikai izplatībai - O.K.

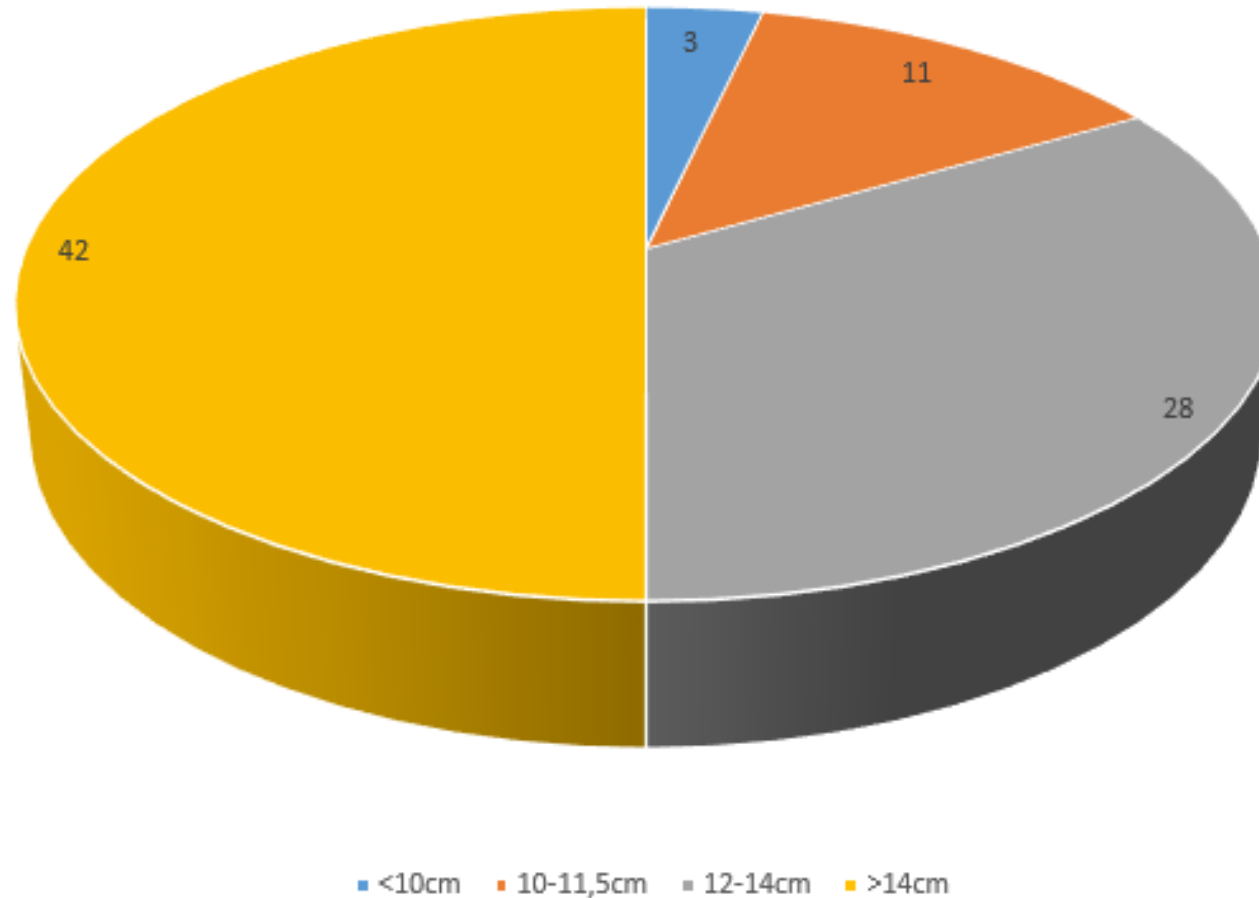
Populācijas stāvokļa dinamikai arī gadījuma ziņas nepieciešams sistematizēt, lai iespējami uzlabotu salīdzināmību, mazinātu nenoteiktību un izprastu izmaiņu cēloņus

Sugai kļūstot par izplatītu un bieži sastopamu, informācijas sistematizēšanas nozīme pieaug

# Gadījuma ziņojumu dati (+ fona un ģenētiskā monitoringa rezultāti)



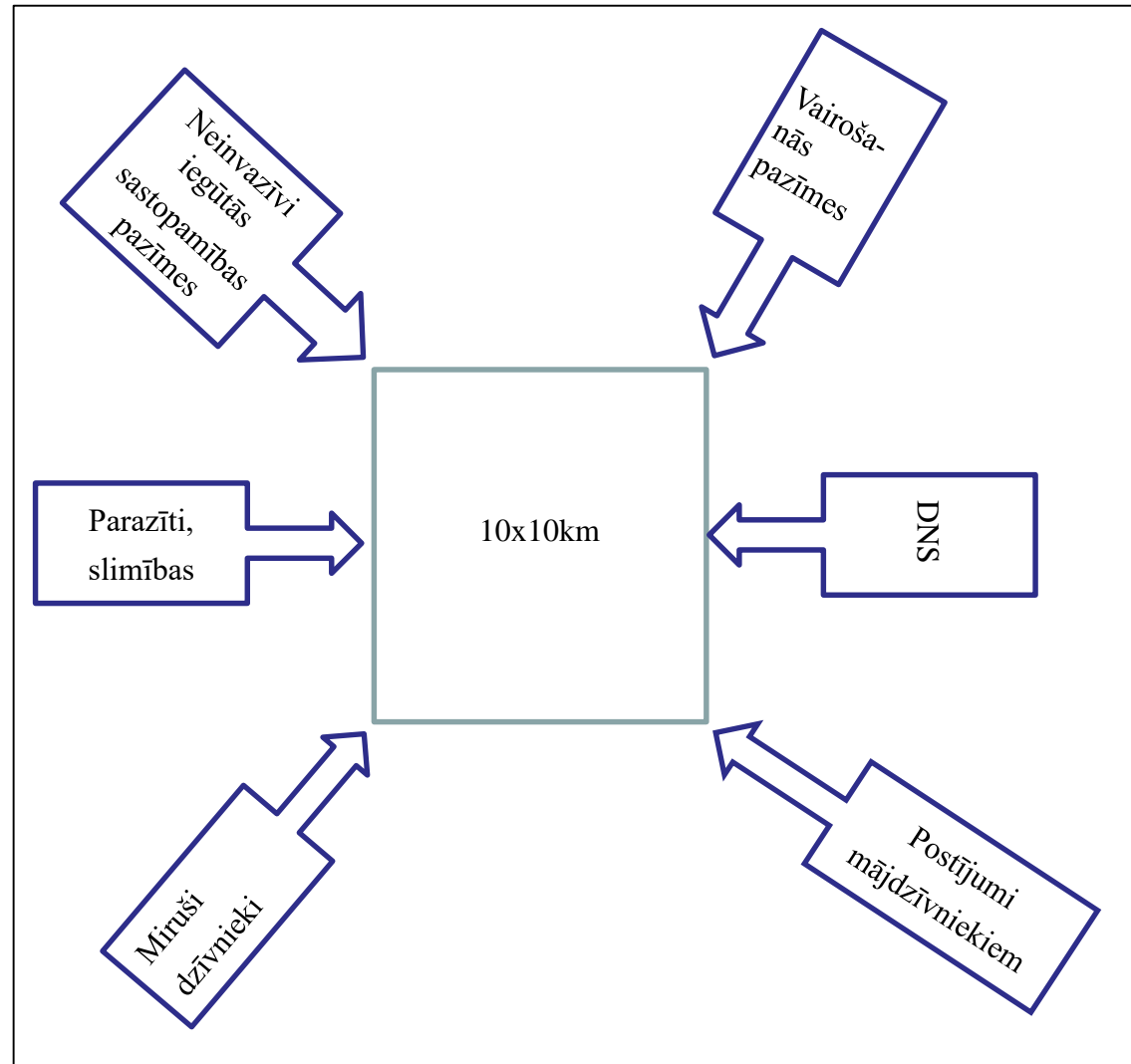
Priekškājas pēdu platuma mērījumi





# Gadījuma ziņojumu dati

Arī gadās...



# Gadījuma ziņojumu dati

“...Visu informāciju parasti pārsūtu arī Balvu mežniecības vecākajai mežzinei, taču nezinu vai informācija aiziet tālāk. Vairākas reizes esmu arī licis fotogrāfijas Facebook lapā "Lāču izplatība Latvijā" protams zinu, ka tas nav nekāds oficiāls avots. Pielikumā nosūtu Jums fotogrāfijas ar pēdām, koordinātēm, kur piefiksēti lāči, un fotogrāfijas ar kamerās iemūžinātajiem lāčiem. Laiks kameras fotogrāfijās atbilst reālajam. Ja nepieciešams ir arī fotogrāfijas no pagājušā gada. Cerams informācija noderēs Jums tālākai lāču izpētei.”

(No LVMI “Silava” e-pasta)

Lāča klātbūtnes pierādījumus, kas fiksēti fotogrāfijās, lūdzam sūtīt uz e-pasta adresi: [lacumonitorings@gmail.com](mailto:lacumonitorings@gmail.com), pievienojot vietas koordinātes, datumu un ziņotāja vārdu.

Apsolām nedēļas laikā sniegt ziņas saņemšanas apstiprinājumu, kā arī atbildes uz uzdotajiem jautājumiem.



# Jautājumi, komentāri, priekšlikumi