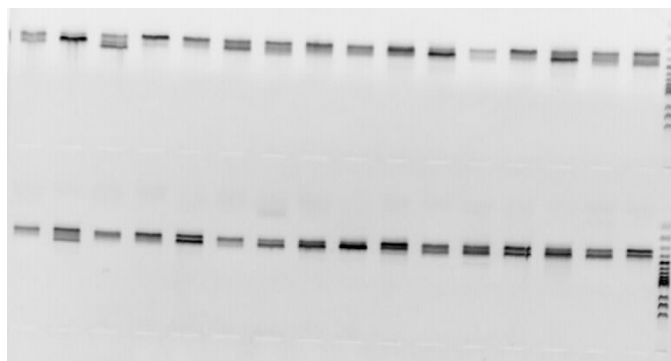


Pētījumā “Sakņu piepes *Heterobasidion* spp. izplatība un citu sēņu sabiedrības parastās egles audzēs uz bijušajām lauksaimniecības zemēm” paveiktais 2019. gada pēdējā ceturksnī

2019. gada pēdējā ceturksnī uzsākta paraugu sagatavošana nākamās paaudzes sekvencēšanai, kā arī apkopotī dati par pētījuma objektiem un egļu augšanas gaitu tajos.

Kopā 400 koksnes paraugi sēņu sabiedrību analīzei no 20–40 gadus vecām egļu audzēm uz bijušajām lauksaimniecības un meža zemēm sasmalcināti un no tiem izdalīts kopējais DNS. Pārbaudīta sēņu DNS sastopamība paraugos (skat. attēlu). Secināts, ka ar iegūtajiem paraugiem varēs veikt tālāko sēņu DNS analīzi ar nākamās paaudzes sekvencēšanas metodēm. Arī augsnes paraugi no šīm audzēm sagatavoti DNS izdalīšanai, ko 2020. gada janvāra pirmajā pusē plānots veikt Tartu Universitātē Projekta mobilitātes brauciena ietvaros.



Attēlā redzamās iekrāsotās joslas liecina, ka izdalītajos paraugos ir sastopams sēņu DNS

Lai analizētu sēņu sabiedrības ar sakņu piepi inficētajās egļu audzēs, uzsākts darbs pie koksnes paraugu priekšapstrādes DNS izdalīšanai.

Pārskata perioda laikā ar Projekta Igaunijas partneriem pastāvīgi saskaņoti un precizēti metodoloģiskie risinājumi un sniegti progressa ziņojumi.