

NACIONĀLAIS
ATTĪSTĪBAS
PLĀNS 2020



EIROPAS SAVIENĪBA
EIROPA INVESTĒ LAUKU APVIDOS
Eiropas Lauksaimniecības fonds
lauku attīstībai

Atbalsta Zemkopības ministrija un Lauku atbalsta dienests



BĒRZA STĀDĪJUMU IERĪKOŠANA UN APSAIMNIEKOŠANA

Kaspars Liepiņš, Dr. silv.
vad. pētnieks
LVMI "SILAVA"
Meža atjaunošanas un ieaudzēšanas nodaļa
Rīgas iela 111
Salaspils LV-2169 Latvija
E-pasts: kaspars.liepins@silava.lv
www.silava.lv





SATURS

- Bērzu programma.
- Sadarbības projekts.
- Izvirzītie pieņēmumi.
- Galvenie pētnieciskie uzdevumi.
- Stādmateriāla ražošana, apsvērumi stādu izvēlei.
- Plantāciju ierīkošana.
- Kopšana, apsaimniekošana.
- Pasākumi produktivitātes un koksnes kvalitātes uzlabošanai.
- Augšanas gaitas prognozes.
- Ekonomiskā analīze.
- Riski.





Bērzu programma

Bērzu programmu AS «Latvijas Finieris» uzsāka 1996. gadā.

Uzdevumi

Atrast piemērotāko koku sugu lauksaimniecībā neizmantoto zemju apmežošanai un apgūt tās audzēšanas īpatnības

legūt kvalitatīvu bērza audzi un palielināt bērza audžu platību

Popularizēt bērza audzēšanu

Sadarbības partneri

Valsts meža dienesta Meža departaments

Meža pētīšanas stacija “Kalsnava”

Latvijas valsts mežzinātnes institūts “Silava”

Latvijas Lauksaimniecības universitātes Meža fakultāte

Latvijas valsts koksnes ķīmijas institūts

Latvijas zemnieki

Latvijas valsts meži





Sadarbības projekts

Risinājumu izstrāde bērza finierkluču plantāciju produktivitātes un kvalitātes paaugstināšanai ar krājas kopšanas cirtēm

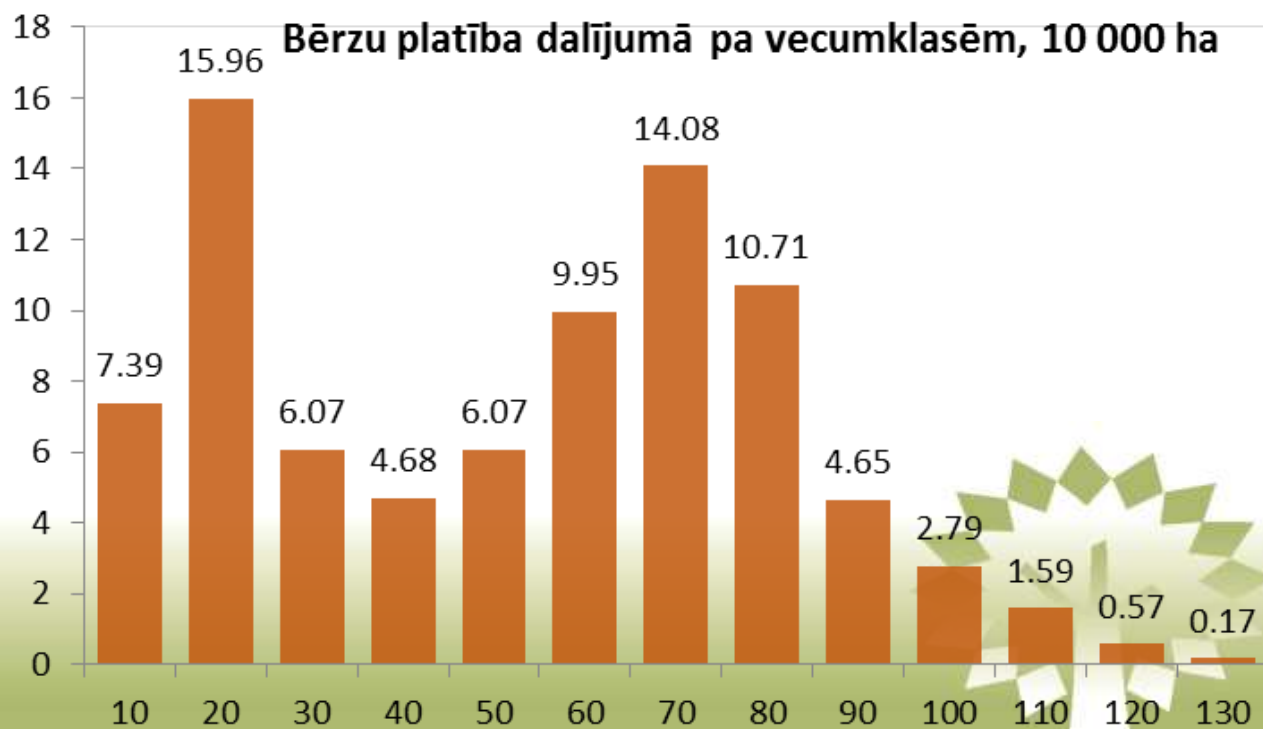
- Latvijas Valsts mežzinātnes institūts Silava
- SIA "Latvijas Finieris Mežs",
- meža īpašnieku biedrību "Meža konsultants"
- Latvijas evaņģēliski luteriskā Baznīca.





Atbalsta Zemkopības ministrija un Lauku atbalsta dienests

Bērzu programma – problēmas definējums





Pieņēmumi bērza audzēšanas programmas uzsākšanai

- bērza finierkluču plantāciju rotācija – 40 gadi
- uzlabots reproduktīvais materiāls un progresīvas apsaimniekošanas metodes ļaus ievērojami palielināt finierkluču iznākumu galvenajā izmantošanā
- koksnes īpašības bērza plantācijās audzētai koksnei nav būtiski sliktākas nekā mežaudzēs



Bērza plantāciju ierīkošana un apsaimniekošana

- bērzu selekcija un sēklkopība
- stādmateriāla kvalitāte un audzēšanas tehnoloģijas
- plantāciju ierīkošana un kopšana
- atzarošana
- krājas kopšanas
- audzēšanas modeļi, augšanas gaita



Selekcija, sēklkopība

Sēklu plantāciju izveide pēc somu metodes – sēklas audzē siltumnīcā. Pareizi organizējot darbus, iespējams nodrošināt bagātīgas sēklu ražas īsos termiņos.





Stādmateriāla kvalitāte un audzēšanas tehnoloģijas

- Kailsakņi
- Ietvarstādi
- Stādi ar uzlabotu sakņu sistēmu



Ietvarstādi

Bērza stādu ražošanai Latvijā pielieto dažādus konteineru veidus. Diemžēl ne visi nodrošina labas kvalitātes stādu izaudzēšanu.



Stādi ar uzlabotu sakņu sistēmu

Liela izmēra (bieži – pārāk liela...) bērza kailsakņu stādi. Ļoti svarīgi – pareizi iestādīt. Nedrīkst pārspīlēt ar sakņu apgriešanu. Liela izmēra stāds ar neproporcionāli mazu sakni aiziet bojā vai nīkuļo.





Atbalsta Zemkopības ministrija un Lauku atbalsta dienests

Stādi ar uzlabotu sakņu sistēmu – kādēļ jāstāda pareizi...





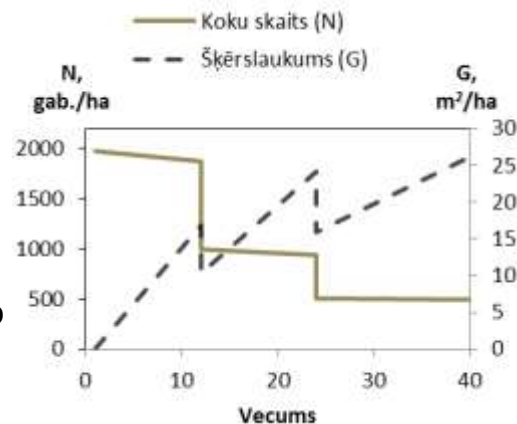
Ierīkošana, agrotehniskā kopšana

Bērzs ir ļoti gaismasprasīgs. Ja bērzu pēc iestādīšanas nomāks nezāles, tas aizies bojā.



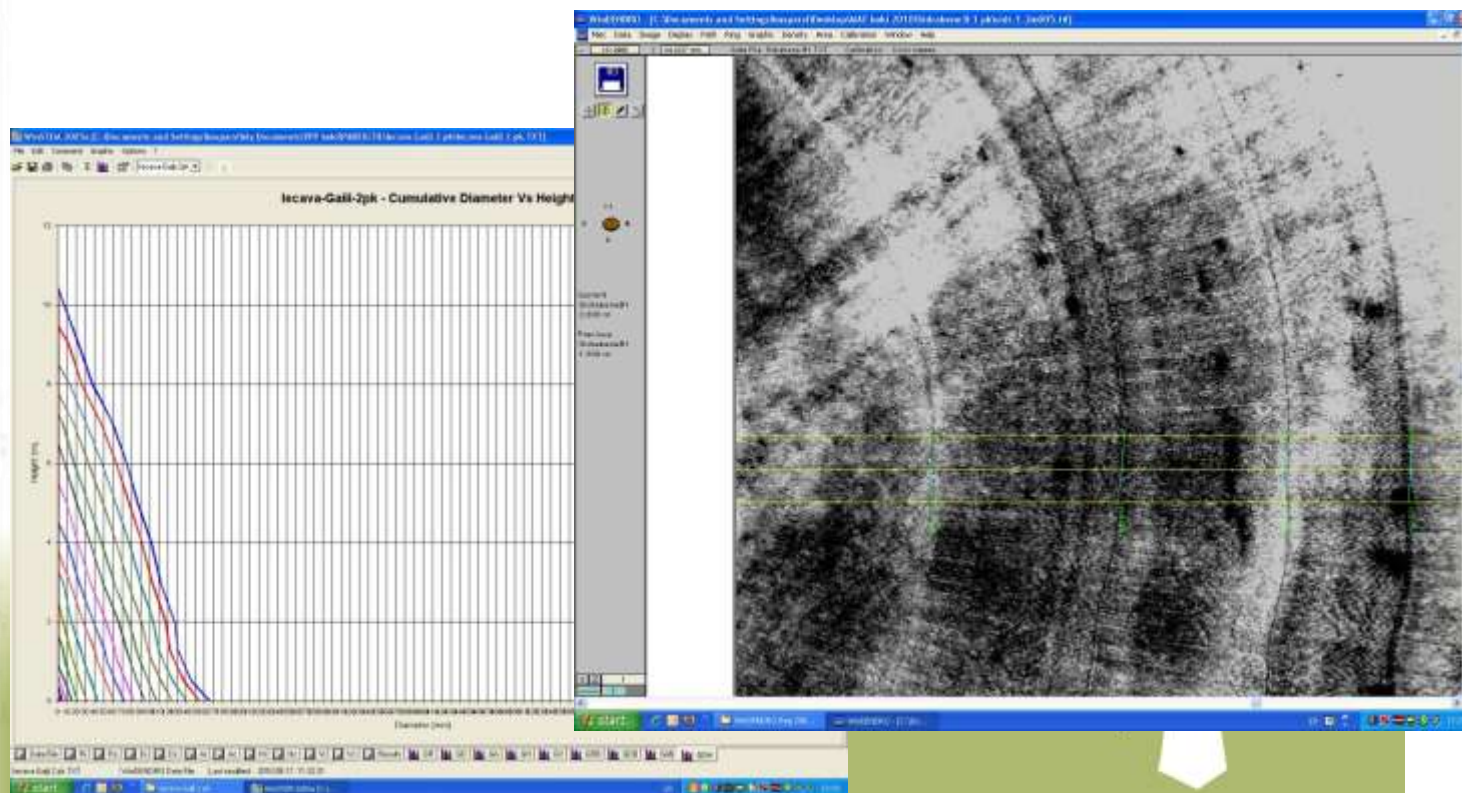
Krājas kopšana

Bērzu plantāciju rentabilitāte atkarīga ne vien no galvenās cirtes ieņēmumiem, bet arī no tā, cik laicīgi un pareizi veiktas krājas kopšanas cirtes. Labāko bonitāšu audzēs pirmajā krājas optimālās kopšanā atstājamo koku skaits ir 800 līdz 1000 koki uz hektāra. Sliktākos apstākļos, kur plantācijas aprīte paredzama ilgāka nekā 40 gadi, pirmajā krājas kopšanā atstājamo koku skaitu var palielināt līdz 1000 - 1200 kokiem uz hektāra. Bērza finierkluču plantācijās gala izmantošanai atstājamo koku skaits ir 400 līdz 600 koki uz ha.



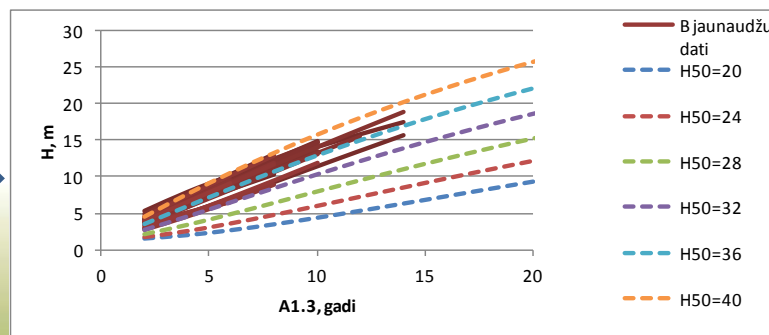
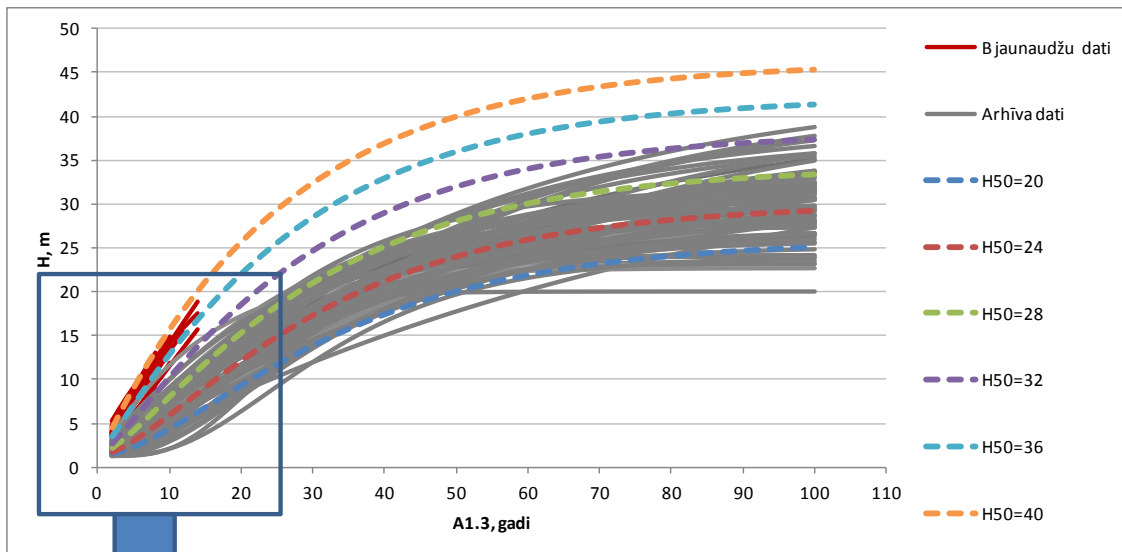


Augšanas gaita





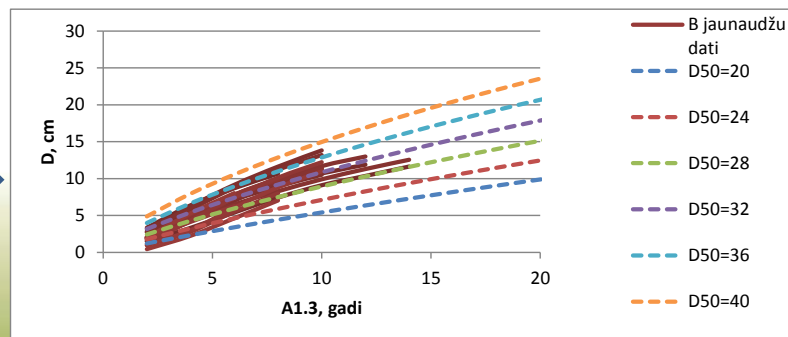
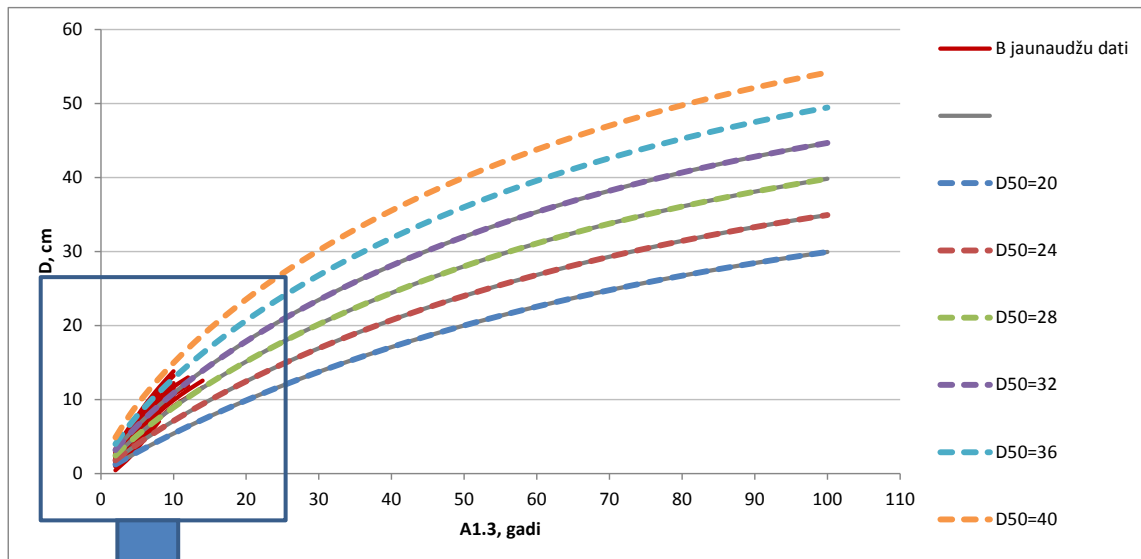
Atbalsta Zemkopības ministrija un Lauku atbalsta dienests



Koku augstumu attīstība



Atbalsta Zemkopības ministrija un Lauku atbalsta dienests



Caurmēru attīstība



Koksnes īpašības atkarībā no koku radiālajiem pieaugumiem





Ekonomiskā analīze

- Ierīkošanas izmaksas;
- Apsaimniekošana;

- + ieņēmumi no pirmās krājas kopšanas
- + ieņēmumi no otrās krājas kopšanas
- + galvenā cirte

Faktori, kas ietekmē rentabilitāti - pielietotais reprodūktīvais materiāls, pielietotie augšanas gaitas prognožu modeļi, rotācijas ilgums, tirgus konjunktūra aprēķinu veikšanas brīdī, riski.

Rentabilitāte retos gadījumos pārsniedz 5%





Lapu kaitēkļi





Jaunaudžu kaitēkļi





Grauzēji





Meža dzīvnieki





Meža dzīvnieki





Meža dzīvnieki





Kūlas dedzināšanas neprāts...



Gatis Šļūka, LA.lv





Ledus

Atbalsta Zemkopības ministrija un Lauku atbalsta dienests





Sadarbība bērzu stādījumu kopšanā

Ja Jūsu īpašumā ir viendabīgs bērzu stādījums, kurā koku augstums pārsniedz

12 metrus un Jūs plānojat krājas kopšanu, LVMI Silava labprāt sadarbotos krājas kopšanas izmēģinājumu ierīkošanā.

Jūsu ieguvums:

- bezmaksas konsultācija stādījuma apsaimniekošanā;
- Ieņēmumi par koksnes realizāciju;
- Atbalsts par jaunaudžu kopšanu (ja ir uzrakstīts projekts);

Mūsu ieguvums:

- Informācija par bērzu stādījumu augšanas gaitu dažādas biezības stādījumos.

Kontakti:

Kaspars Liepiņš

LVMI Silava Salaspilī

t.26444469

kaspars.liepins@silava.lv

vai Sigita Vaivade

«Meža Konsultants»

Kuldīgā



A dense forest of birch trees with white bark and thin trunks, set against a background of autumn foliage. The trees are the central focus, with their characteristic white bark and dark lenticels. The ground is covered in dry, yellowish-brown grass and some green patches. The overall scene is a natural, autumnal setting.

Paldies par uzmanību!