

Meža koku selekcijas pētījumi nākotnes mežaudžu vērtības palielināšanai

Arnis Gailis

arnis.gailis@silava.lv

Meža koku selekcija



Saimnieciski nozīmīgo koku sugu
(parastā priede, parastā egle, kārpainais bērzs) un apses
selekcijas darba programma
a/s „Latvijas valsts meži”
30 gadiem

2008

/Ā. Jansons/

**Saimnieciski nozīmīgo koku sugu
(parastā priede, parastā egle,
kārpainais bērzs) un apses selekcijas
darba programma a/s „Latvijas
valsts meži” 30 gadiem (Jansons,
2008), (apstiprināta ar AS „Latvijas
valsts meži” valdes 2008. gada 23.
septembra lēmumu Nr.193)
un aktualizēta 2015. gadā
(apstiprināta AS „Latvijas valsts meži”
Programmu valdē 2015. gada 22.
oktobrī)**

Kontrolētā krustošana



Parastā priede

- kontrolētā krustošana – selekcijas materiāla nodrošināšana nākošajam selekcijas ciklam, sagatavota 41 jauna krustojumu kombinācijas sēkļu plantācijās Dravas un Sāviena



Kontrolētā krustošana

Parastā priede

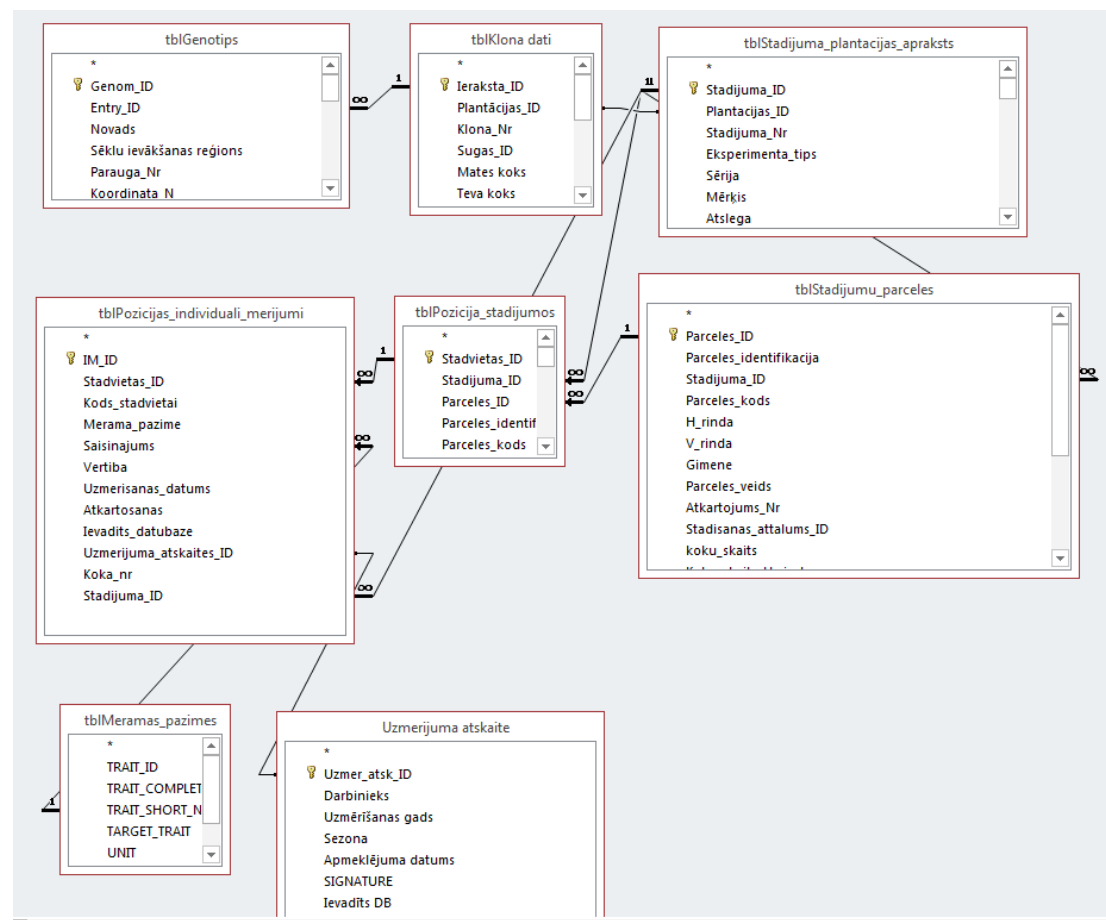
- turpināta selekcijas populācijas klonu potēšana ražojošas sēkļu plantācijas koku vainagos ziedēšanas veicināšanai kontrolētās krustošanas veikšanai – uzpotēti 88 klonu potzari, pavisam 3 gadu periodā 146 kloni (1721 augoši potējumi)



Selekcijas objektu informācijas datu bāze



- turpināta selekcijas objektu datu bāzes uzlabošana un papildināšana (10 parastās priedes un 5 parastās egles pēcnācēju pārbaužu dati)



Klonu veģetatīvā pavairošana



Parastā egle – turpināta
apsakņoto spraudenstādu
audzēšana – 2015. gadā
iesprausti 39,2 tūkstoši
spraudenų, apsakņošanās
vidēji 34%, stādu
saglabāšanās laukā 87%



Klonu veģetatīvā pavairošana



Parastā priede – uzsākta
mātesaugu audzēšana
spraudeņu apsākņošanas
metodikas
pilnveidošanai



Klonu veģetatīvā pavairošana



Kārpainais bērzs

- *in vitro* kolekcijā ievadīti 108 kloni
- izaudzēti ~9100 bērza stādi (69 kloniem)
- ierīkoti pēcnācēju pārbaužu stādījumi 2,7 ha platībā (~4300 stādu)



Čiekuru un potzaru ievākšana



- ievākti parastās priedes čiekuri 593 iepriekš nepārbaudītiem kloniem 7 sēkļu plantācijās
- 253 kloniem sēkļu apjoms bija pietiekams sējeņu (~200000) izaudzēšanai pēcnācēju pārbaužu ierīkošanai
- klonu arhīva ierīkošanai ievākti 109 klonu potzari

Selekcijas materiāla vērtēšana un uzturēšana



Turpināta pēcnācēju pārbaužu stādījumu

- uzmērīšana un vērtēšana (5 pēcnācēju pārbaužu stādījumi, 21,9 ha)
- uzturēšana (marķējuma atjaunošana, kopšana, sagatavošana kopšanai, kartēšana pēc kopšanas, >50 pēcnācēju pārbaužu stādījumos, ~160 ha)