



Kārpainā bērza jaunaudžu augšanas gaita stādījumos lauksaimniecības augsnēs Latvijā

Kaspars Liepiņš

Dr. silv. LVMI Silava

Meža atjaunošana un ieaudzēšana



Mērķis:

Novērtēt bērza jaunaudžu augšanas gaitu stādījumos lauksaimniecības augsnēs un salīdzināt to ar bērzu mežaudžu augšanas gaitas prognožu tabulām.



Materiāls:

<i>Novads</i>	<i>Vieta</i>	<i>Vecums</i>	<i>Koku skaits (gab. ha⁻¹)</i>	<i>Ģeogrāfiskās koordinātas</i>	
				<i>Z. platums</i>	<i>A. garums</i>
Kocēnu	Dikļi	11	1 840	57°38.419	25°04.857
Mālpils	Bukas	11	1 520	57°01.879	24°54.216
Ozolnieku	Salgale 1	14	3 640	56°33.061	24°04.250
Ozolnieku	Salgale 2	14	1 480	56°33.027	24°04.222
Rēzeknes	Stružāni	10	2 700	56°47.357	27°11.457

Kārpainā bērza jaunaudžu augšanas gaita stādījumos lauksaimniecības augsnēs Latvijā

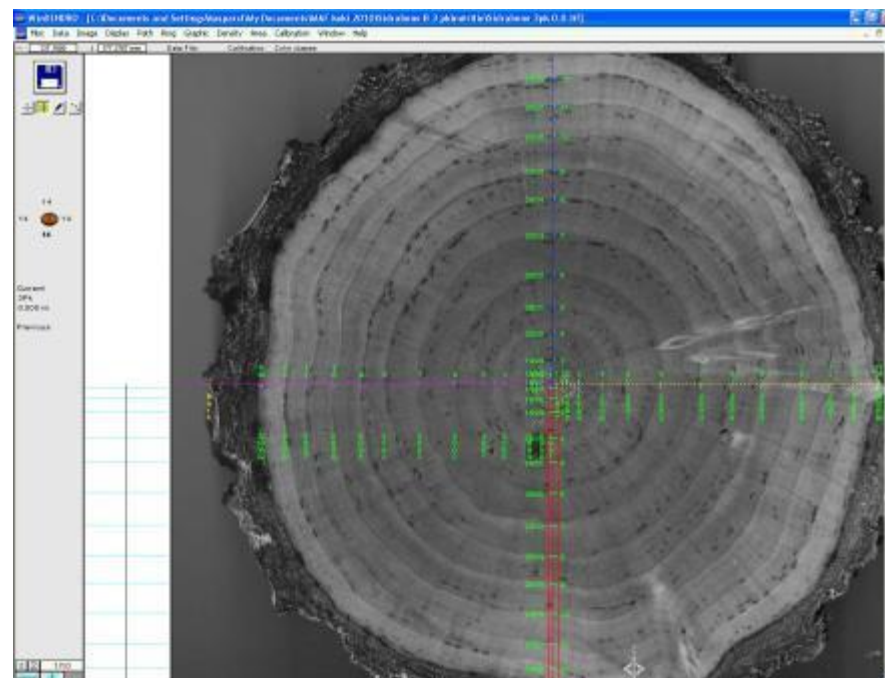


Metodes:

Stādījumu uzmērīšana veikta 2010. gada agrā pavasarī pirms veģetācijas sezonas sākšanās.

Kokaudzes raksturošanai katrā no stādījumiem ierīkoti četri apļveida parauglaukumi (500 m^2 , $R=12,62\text{ m}$).

Stumbru analīzes veikšanai katrā audzē nozāgēti trīs paraugkoki – viens I Krafta klases un divi II Krafta klases koki. Paraugkoki sadalīti metru garās sekcijās un stumbru šķērsriezumu ripas iegūtas atbilstoši klasiskajai stumbru analīzes metodei. Pēc nozāgēšanas koksnes ripas tika noslīpētas un analizētas ar datorprogrammas Windendro 2009b palīdzību.



Metodes:

*Audžu augšanas gaitas aproksimācijai
pielietota Ričarda – Čapmena funkcija:*

$$Y=(a \times (1 - \text{EXP}(b \times A)))^C$$

kur:

Y – augšanas parametrs (koku augstums,);

A – vecums;

a, b, c – koeficienti.

*Vienādojumu koeficienti aprēķināti
izmantojot datorprogrammu SPSS 16 for
Windows paketi Non-linear regression.*

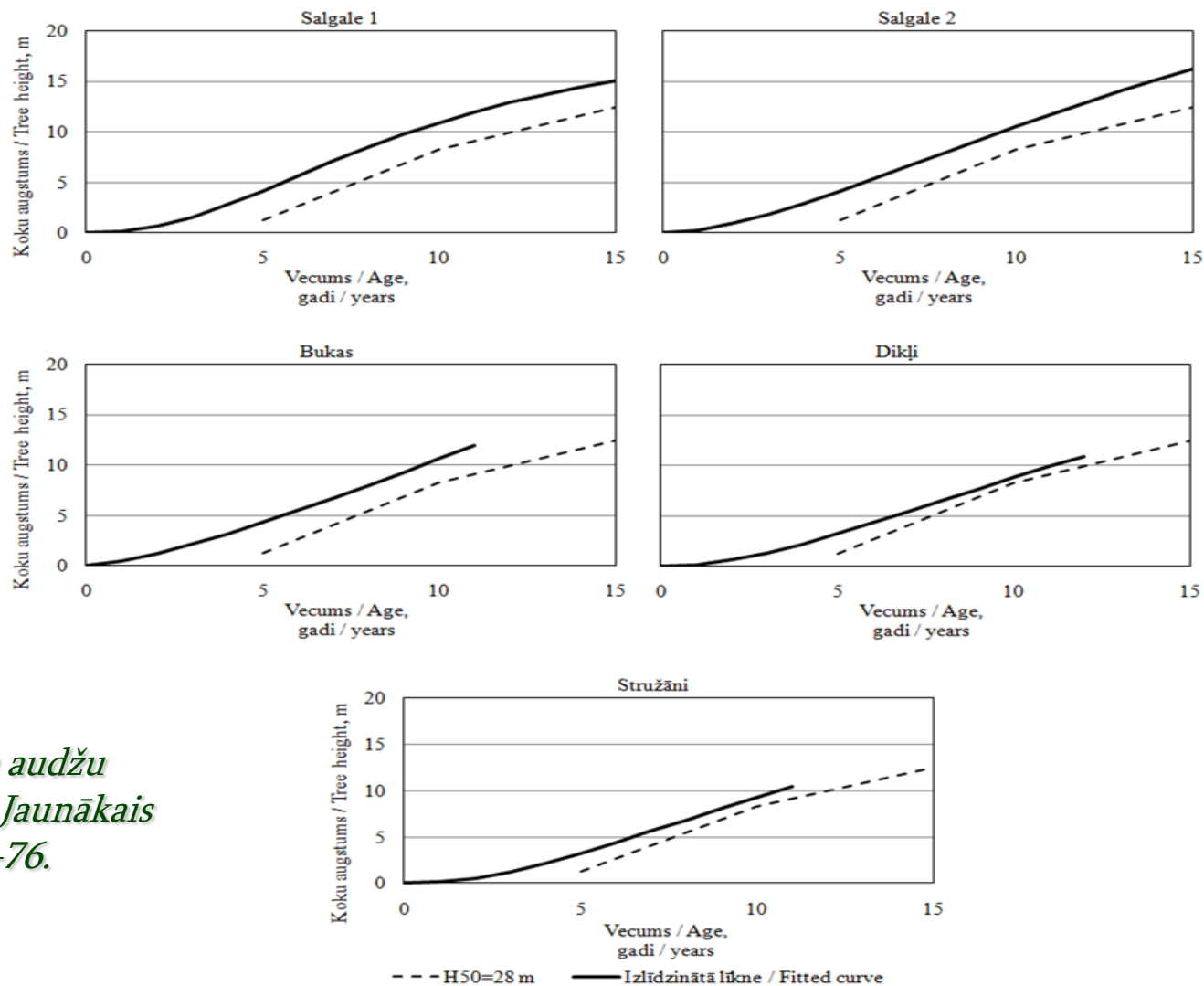
Rezultāti:

<i>Vieta</i>	<i>Diametrs (cm)</i>	<i>Vidējais augstums (m)</i>	<i>Audzes šķērslaukums/ (m²)</i>	<i>Krāja (m³ ha⁻¹)</i>	<i>Vidējais krājas pieaugums (m³ ha⁻¹)</i>
Dikļi	8,9	10,4	11,5	61,0	5,5
Bukas	9,4	11,2	10,6	59,9	5,4
Salgale 1	8,5	13,7	20,5	143,5	10,3
Salgale 2	12,2	14,7	17,3	121,9	8,7
Stružāni	8,4	9,9	15,0	76,1	7,6

Kārpainā bērza jaunaudžu augšanas gaita stādījumos lauksaimniecības augsnēs Latvijā



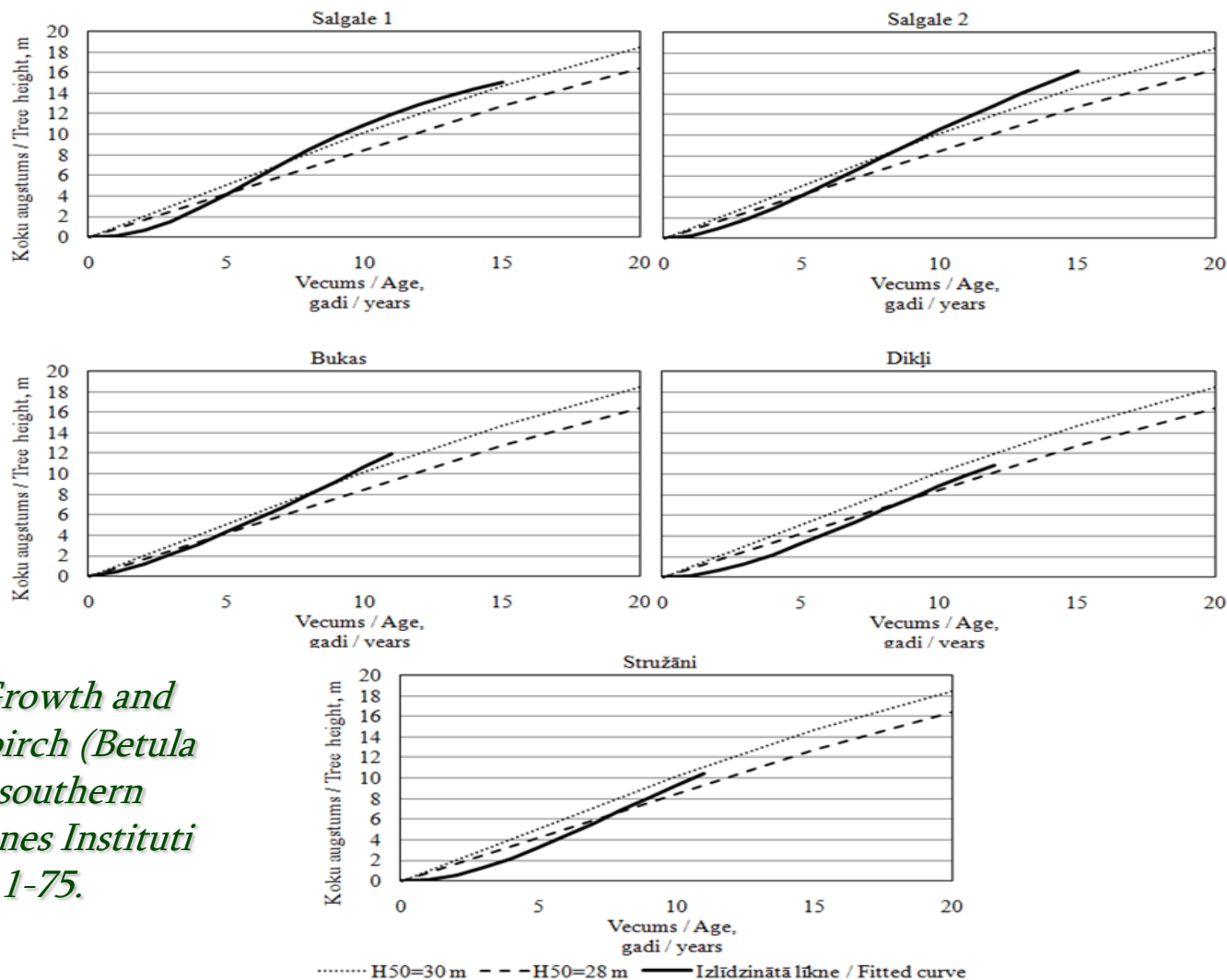
Rezultāti:



References materiāls:

Tauriņš, J. (1968). Bērza audžu virsaugstuma bonitātes. Jaunākais Mežsaimniecībā, 10, 73-76.

Rezultāti:



References materiāls:

Oikarinen, M. (1983). Growth and yield models for silver birch (*Betula pendula*) plantations in southern Finland. *Communicationes Instituti Forestalis Fenniae*, 113, 1-75.